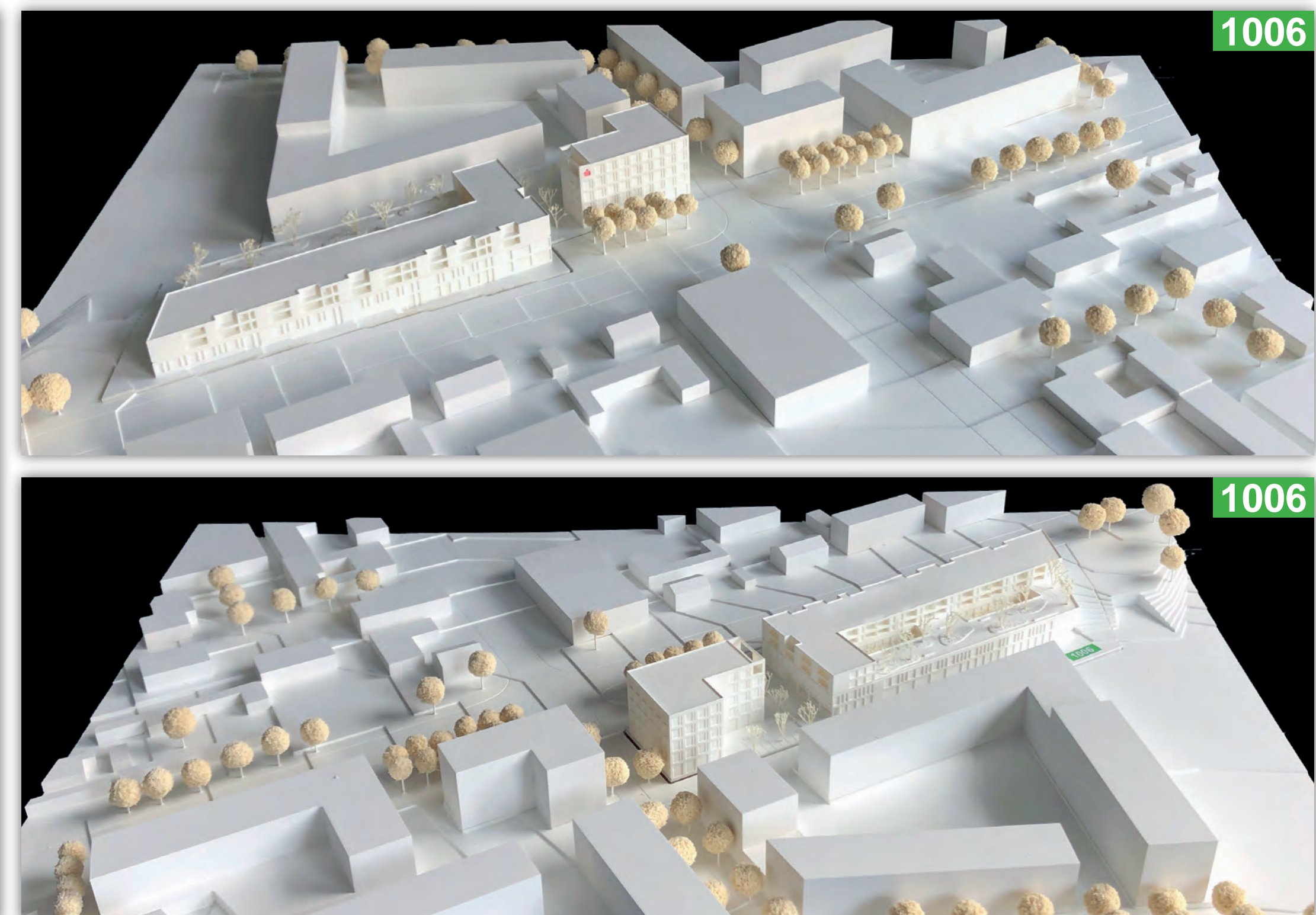
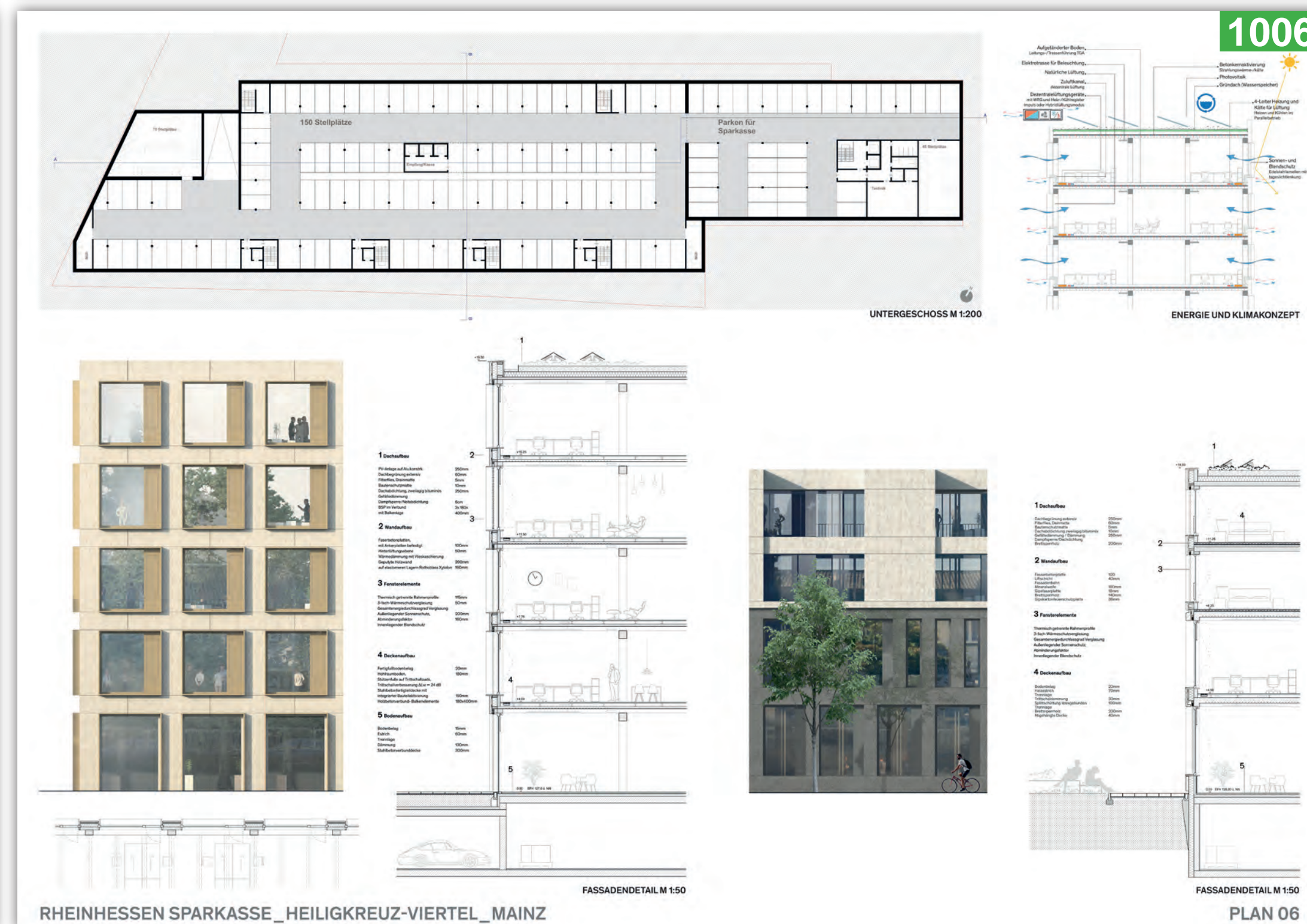
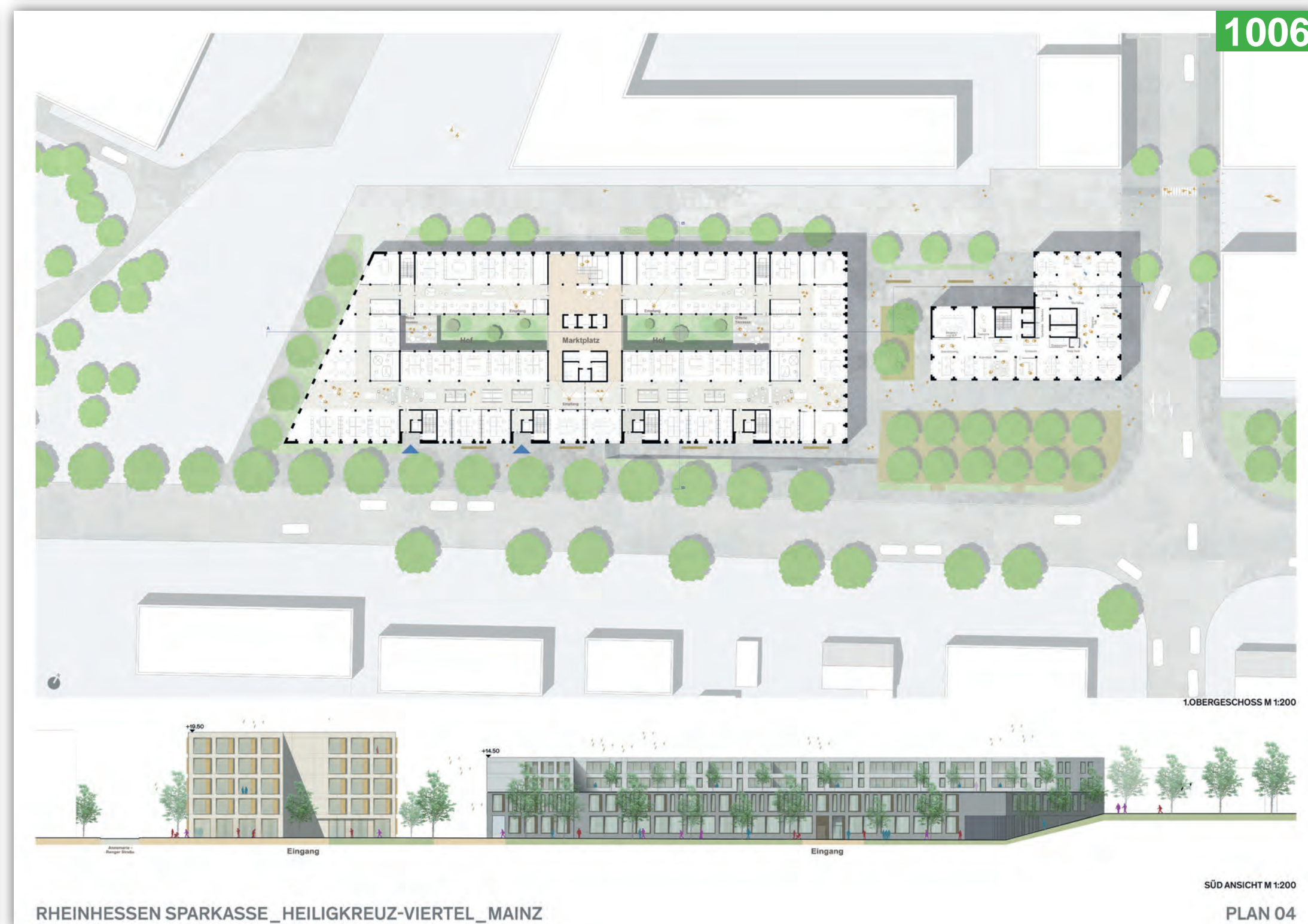
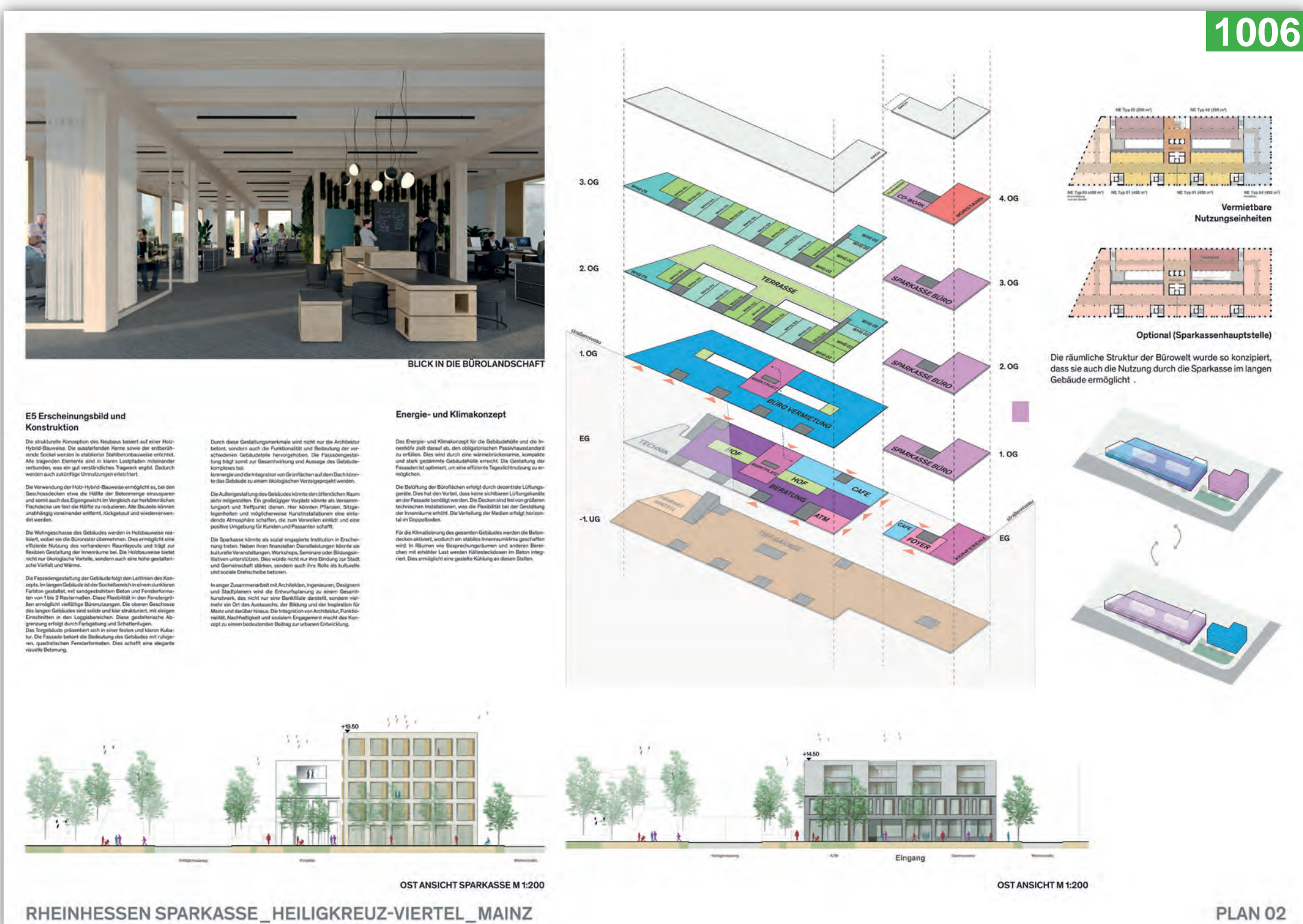
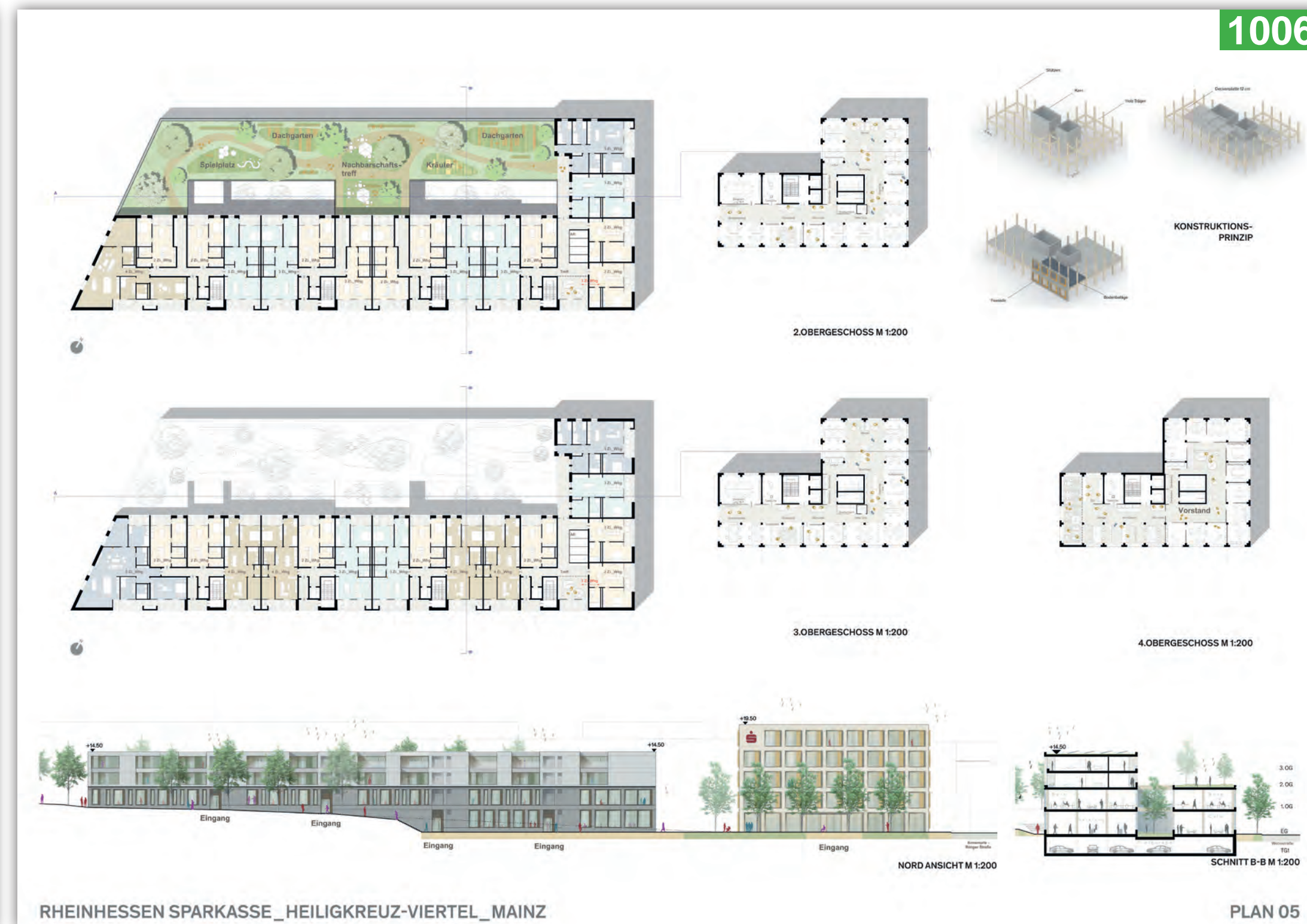
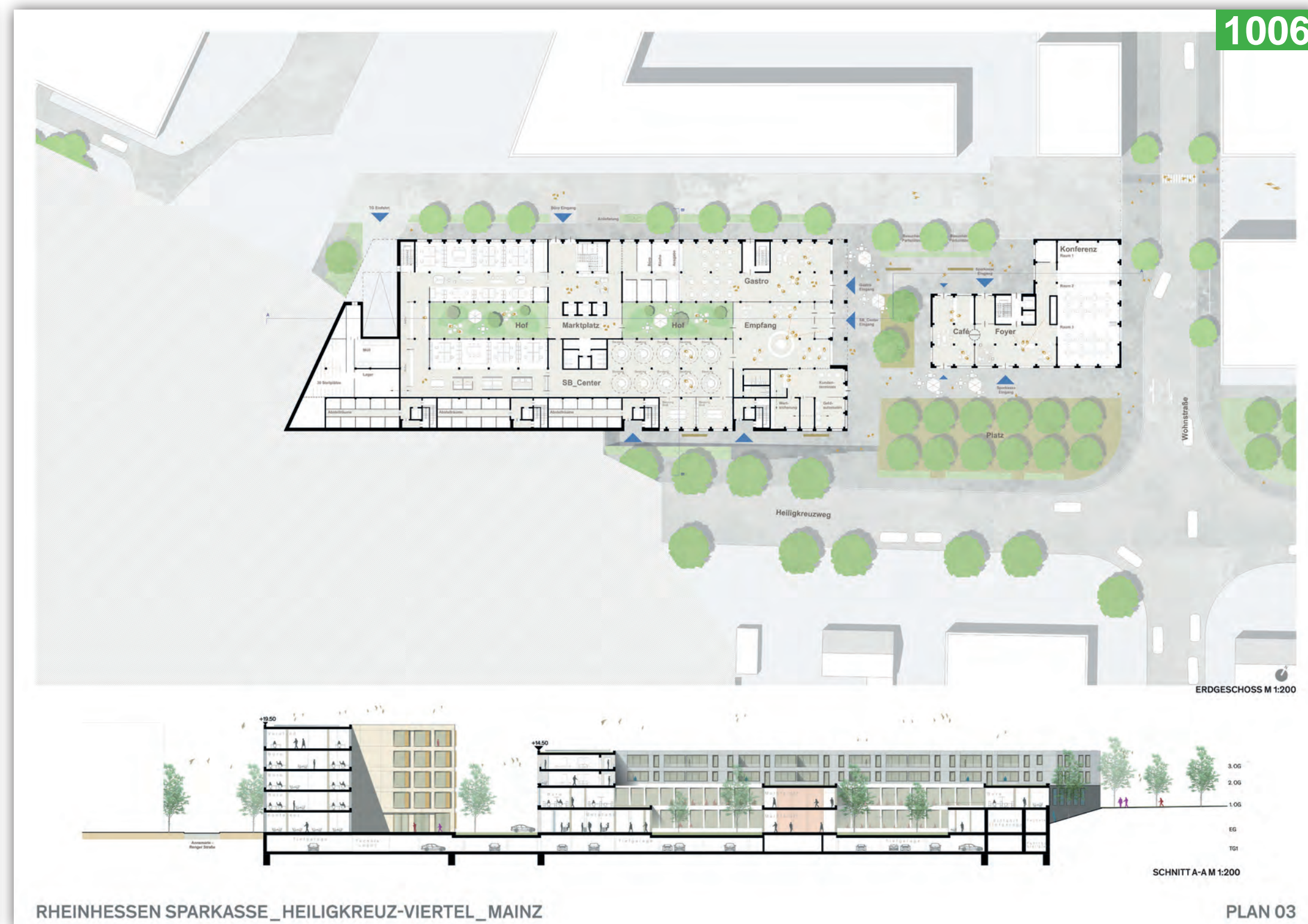


Dokumentation
Hochbaulicher Realisierungswettbewerb
»Geschäfts- und Wohngebäude im Baufeld 28 im Heiligkreuz-Viertel, Mainz
mit Hauptstelle und Beratungsentner der Rheinhesse Sparkasse«

Auslober: Rheinhesse Sparkasse, Mainz/Worms Wettbewerbsbetreuung: a:dk, Mainz www.a-dk.de



1006 489723

Blocher Partners
 Herdweg 19, 70174 Stuttgart

Entwurf: Matthias Both, Sebastian Schott

Mitarbeit: Boddan Shevchenko, Emre Üngör, Ulrike Füll, Orkhan Güler

Fachberatung:
 faktorgruen Landschaftsarchitekten, Freiburg (Freiraum)
 Merz Kley Partner, AT-Dornbirn (Tragwerksplanung, Holzbau)