



Landeshauptstadt
Mainz

Statistischer Jahresbericht 2025

Kapitel 11

Wahlen

Herausgeberin **Landeshauptstadt Mainz**
12 - Amt für Stadtforschung und nachhaltige Stadtentwicklung - Statistikstelle
Stadthaus Große Bleiche
Große Bleiche 46/Löwenhofstraße 1
55116 Mainz

Postfach 3820 | 55028 Mainz

E-Mail statistik@stadt.mainz.de
Internet <https://www.mainz.de/statistik>

Copyright: Alle Rechte vorbehalten. Nachdruck und Vervielfältigung, auch auszugsweise, nur mit Quellenangabe gestattet. Für gewerbliche Zwecke ist es grundsätzlich nicht gestattet, diese Veröffentlichung oder Teile daraus zu vervielfältigen oder in elektronische Systeme einzuspeichern.

Mainz, im April 2026

Kapitel 11: Wahlen

Seite

I. Erläuterungen zum Kapitel	1-2
II. Begriffserklärungen	2-4
III. Hinweise	4-5
IV. Zeichenerklärung	5
Tabellen/Abbildungen	
Tab. 11.1 Sitzverteilung im Stadtrat der Stadt Mainz nach Parteien und Geschlecht seit 2014	6
Tab. 11.2 Sitzverteilung im Stadtrat der Stadt Mainz nach Parteien seit 1946	7
Tab. 11.3 Europa-, Bundestags-, Landtags- und Kommunalwahlergebnisse nach Stadtteilen	8-23
Tab. 11.4 Stärkste Partei je Europa-, Bundestags-, Landtags- und Kommunalwahl nach Stadtteilen	24
Tab. 11.5 Ergebnisvergleich der Landtagwahl 2026 mit der letzten Landtagwahl in Mainz und dem Gesamtergebnis des Landes Rheinland-Pfalz	25
Tab. 11.6 Ergebnisvergleich der Bundestagswahl 2025 mit der letzten Bundestagswahl in Mainz und dem Gesamtergebnis des Landes Rheinland-Pfalz	26
Tab. 11.7 Ergebnisvergleich der Europawahl 2024 mit der letzten Europawahl in Mainz und dem Gesamtergebnis des Landes Rheinland-Pfalz	27
Abb. 11.1 Sitzverteilung im Stadtrat der Stadt Mainz nach der Stadtratswahl am 09.06.2024	6
Abb. 11.2 Wahlbeteiligung bei Kommunalwahlen in Mainz seit 1994 in Prozent	6
Abb. 11.3 Sitzverteilung im Stadtrat der Stadt Mainz nach Parteien seit 1946	7
Abb. 11.4 Veränderung der Ergebnisse der LTW im Vergleich zur letzten LTW in Mainz in %	25
Abb. 11.5 Landtagswahlergebnisse 2026 für Mainz und das Land RLP in %	25
Abb. 11.6 Veränderung der Ergebnisse der BTW im Vergleich zur letzten BTW in Mainz in %	26
Abb. 11.7 Bundestagswahlergebnisse 2025 für Mainz und das Land RLP in %	26
Abb. 11.8 Veränderung der Ergebnisse der EW im Vergleich zur letzten EW in Mainz in %	27
Abb. 11.9 Europawahlergebnisse 2024 für Mainz und das Land RLP in %	27

I. Erläuterungen zum Kapitel

Landtagswahl am 22.03.2026

Mit der Landtagswahl am 22.03.2026 wurden die Volksvertreter:innen für den 19. Landtag in Rheinland-Pfalz neu gewählt. Erstmals seit 35 Jahren war die SPD dabei nicht mehr die stärkste Kraft in Rheinland-Pfalz. Bei der Auswertung der Wahlergebnisse in diesem Kapitel werden nur die Landesstimmen bei der Landtagswahl betrachtet. Eine Auswertung der Wahlkreisstimmen erfolgt nicht.

Bundestagswahl am 23.02.2025

Mit der Bundestagswahl am 23.02.2025 wurden die Volksvertreter:innen für den 21. Deutschen Bundestag neu gewählt. Diese Bundestagswahl war eine vorgezogene Neuwahl. Ursprünglich war die Bundestagswahl turnusgemäß für den 28.09.2025 vorgesehen. Nötig wurde eine vorgezogene Neuwahl, weil der Bundeskanzler Olaf Scholz mit einer Vertrauensfrage am 16.12.2024 vor dem Parlament scheiterte. Vorausgegangen war der Bruch der Ampelkoalition am 06.11.2024.

Bei dieser Wahl kam erstmals die Änderung der Wahlrechtsreform aus dem Jahr 2023 zur Anwendung. Im Wesentlichen wurden mit der Reform die Überhang- und Ausgleichsmandate abgeschafft, sodass die Anzahl der Bundestagsabgeordneten auf 630 festgeschrieben werden konnte. Den Wahlkreisbewerber:innen die im jeweiligen Wahlkreis die meisten Erststimmen erzielen, ist nun kein Parlamentssitz mehr garantiert. Ziel der Reform war es, die Anzahl der Bundestagsabgeordneten zu reduzieren.

Europawahl am 09.06.2024

Am 09.06.2024 wurde im Zuge der Europawahl das Europäische Parlament neu gewählt. Hierbei durften im Jahr 2024 erstmals auch 16-Jährige an der Europawahl teilnehmen. Ein auffälliger Anstieg der Wahlberechtigten ist allerdings nicht zu erkennen. Die Wahlbeteiligung im Jahr 2024 lag wie bei der Europawahl im Jahr 1994 bei 69,1 %. Alle Wahljahre nach 1994 hatten eine stetig abnehmende Wahlbeteiligung. Eine Kehrtwende ist erst ab 2014 zu beobachten. Auffällig ist, dass bei dieser Europawahl mehr Stimmen für

kleinere Parteien vergeben wurden. Hiervon profitierte u. a. die Partei Volt, welche im Jahr 2018 gegründet wurde. Weiterhin ist dadurch auch der Anteil der sonstigen Parteien (=Sonstige) mit 11,5 % höher als in sämtlichen aufgeführten Wahljahren zuvor.

Kommunalwahl am 09.06.2024

Im Rahmen der Kommunalwahl, die am selben Tag wie die Europawahl stattfand, wurden in Mainz der Stadtrat, die Ortsbeiräte und die Ortsvorsteher:innen neu gewählt. Bezüglich der Ortsvorsteher:innenwahl kam es in insgesamt 11 Stadtteilen noch zu einer Stichwahl, die am 23.06.2024 durchgeführt wurde. Da in diesem Kapitel keine Ergebnisse der Ortsbeiratswahlen und der Ortsvorsteher:innenwahlen veröffentlicht werden, wird auf diese beiden Wahlen nicht weiter eingegangen.

Bezüglich der paritätischen Verteilung der Sitze ist keine Änderung zum letzten Stadtrat aufgetreten. Es sind erneut 33 männliche und 27 weibliche Personen im Stadtrat. Bei den LINKEN und der SPD ist die Verteilung der Geschlechter genau 50 %. Bei Volt und den Grünen gibt es einen leichten Überhang der weiblichen Mitglieder. Bei den FREIEN WÄHLERN und der AfD sind keine weiblichen Mitglieder im Stadtrat vertreten.

Auch bei der Wahlbeteiligung zur Stadtratswahl ist seit 2014 ebenfalls ein leichter Aufwärtstrend zu beobachten. Das Jahr 2009 markierte dabei den Tiefpunkt mit einer Wahlbeteiligung von nur ca. 50,6 %. Das heißt, dass nur etwas mehr als die Hälfte der wahlberechtigten Mainzer:innen von ihrem Wahlrecht Gebrauch gemacht hat.

Neue Tabellen

Neu ab dem Jahresbericht 2025 sind die Tabellen 11.5 bis 11.7 und die Abbildungen 11.4 bis 11.9.

Die Tabellen 11.5 bis 11.7 vergleichen jeweils die jüngsten Wahlergebnisse der Landtagswahl, Bundestagswahl und Europawahl mit den Ergebnissen der jeweils vorausgegangenen Wahlen. Außerdem wird das jeweilige Wahlergebnis der Stadt Mainz mit dem Gesamtergebnis des Landes Rheinland-Pfalz verglichen. Abweichungen im

Wahlverhalten werden mit Prozentwerten dargestellt.

Die prozentuale Veränderung des Wahlverhaltens in der Stadt im Vergleich zur jeweils vorangegangenen Wahl wird in den Abbildungen 11.4, 11.6 und 11.8 grafisch aufbereitet. Hier lässt sich ablesen, welche Parteien einen Stimmenzuwachs oder einen Stimmenverlust im Vergleich zur letzten Wahl haben.

In den Abbildungen 11.5, 11.7 und 11.9 werden die Wahlergebnisse der Stadt Mainz mit den Wahlergebnissen des Landes Rheinland-Pfalz verglichen. Hier können Unterschiede im Wahlverhalten der Mainzer:innen im Vergleich zum Rest von Rheinland-Pfalz betrachtet werden.

II. Begriffserklärungen

B1. Bundestagswahl

Ist die Wahl, bei welcher die Bürger:innen der Bundesrepublik Deutschland das Parlament der Bundesrepublik Deutschland wählen. Dieses Parlament wird als Bundestag bezeichnet. Die Bundestagswahl findet in der Regel alle 4 Jahre statt. Gewählt wird in allen 16 Bundesländern der Bundesrepublik.

E1. Erststimme

Mit der Erststimme wählt man eine Wahlkreisbewerberin oder einen Wahlkreisbewerber (=Wahlkreisbewerbung).

E2. Europawahl

Ist die Wahl, bei welcher die Bürger:innen der Europäischen Union das Europäische Parlament wählen. Dieses Parlament wird als Europaparlament bezeichnet. Diese Europawahl findet in der Regel alle 5 Jahre statt. Gewählt wird in allen Mitgliedstaaten der Europäischen Union. Die Regeln für die Wahlen sind in jedem Mitgliedstaat unterschiedlich.

G1. Gültige Stimmzettel

Sind amtlich hergestellte Formulare mit Angabe der zur Wahl zugelassenen Wahlvorschläge und Bewerber:innen, auf denen die Stimmabgabe durch die wahlberechtigten Personen erfolgt. Gültig ist der Stimmzettel, wenn kein Grund für die Ungültigkeit vorliegt. Zu einer Ungültigkeit

der Stimmen führt u. a. die Verwendung von nicht amtlich hergestellten Stimmzetteln oder das Anbringen eines Zusatzes wie z. B. einer Meinungsäußerung auf dem Stimmzettel. Die ungültigen Stimmen werden bei der Feststellung des Wahlergebnisses gesondert ausgewiesen.

K1. Kommunalwahl

Ist die Wahl, bei welcher die Bürger:innen der jeweiligen Kommune bzw. Gebietskörperschaft mit ihren Stimmen über die Zusammensetzung des Ortsbeirats, der Orts-, Stadt- und Verbandsgemeinderäte sowie der Kreis- und Bezirkstage entscheiden und die ehrenamtlichen Bürgermeisterinnen und Bürgermeister wählen. Die Kommunalwahlen finden in Rheinland-Pfalz in der Regel alle 5 Jahre gemeinsam mit der Europawahl statt. In der Stadt Mainz werden folgende Gremien im Rahmen der Kommunalwahl gewählt:

a) Gemeinderat (=Stadtrat)

Der Gemeinderat stellt das kommunale Vertretungsorgan einer Gemeinde dar. In der Stadt Mainz wird der Gemeinderat als Stadtrat bezeichnet. Der Stadtrat besteht aus den gewählten Ratsmitgliedern und dem Vorsitz, der Oberbürgermeisterin oder dem Oberbürgermeister. Die Ratsmitglieder werden von den Bürger:innen der Gemeinde für die Dauer von 5 Jahren gewählt. Die Zahl der gewählten Ratsmitglieder ist abhängig von der Einwohnerzahl der Gemeinde und liegt in Mainz bei 60 Personen.

b) Ortsbeirat

Aufgrund ihrer Hauptsatzung können Gemeinden Ortsbezirke einrichten. Für diese werden Ortsbeiräte gebildet. Sie bestehen je nach Einwohnerzahl aus 3 bis 15 Ortsbeiratsmitgliedern und dem Vorsitz soweit nicht in der Hauptsatzung der Gemeinde geregelt ist, dass auf die Bildung in Ortsbezirken mit weniger als 300 Einwohnern verzichtet wird. Die Mitglieder des Ortsbeirats werden zeitgleich mit der Wahl des Gemeinderats von den Bürger:innen des Ortsbezirks auf eine Dauer von 5 Jahren gewählt. Aufgabe des Ortsbeirats ist die Vertretung der Interessen des Ortsbezirks in der Gemeinde. Dies geschieht insbesondere dadurch, dass der Gemeinderat bei Beratungen den Ortsbeirat mit

einbezieht oder dieser Anregungen gegenüber dem Gemeinderat abgibt. Mainz hat für seine 15 Stadtteile auch 15 Ortsbeiräte mit jeweils 13 Mitgliedern.

c) Ortsvorsteher:in

Die Funktion der Ortsvorsteherin oder des Ortsvorstehers ist ähnlich der einer Bürgermeisterin oder eines Bürgermeisters. Die Ortsvorsteherin oder der Ortsvorsteher führen den Vorsitz im Ortsbeirat und vertreten die Belange des Ortsbezirks gegenüber der Gemeindeverwaltung. Ebenso wie der Ortsbeirat wird eine Ortsvorsteherin oder ein Ortsvorsteher im Rahmen der Kommunalwahlen auf die Dauer von 5 Jahren direkt vom Volk gewählt. Gibt es keine Bewerbungen für die Ortsvorsteher:innenwahl, wird die Ortsvorsteherin oder der Ortsvorsteher vom Ortsbeirat gewählt.

L1. Landtagswahl

Ist die Wahl, bei welcher die Bürger:innen des jeweiligen Bundeslandes der Bundesrepublik Deutschland das Parlament des Bundeslandes wählen. In Rheinland-Pfalz ist dies der Landtag Rheinland-Pfalz mit Sitz in der Landeshauptstadt Mainz. Die Landtagswahl findet in Rheinland-Pfalz in der Regel alle 5 Jahre statt. Die Regeln für die Landtagswahlen, die Legislaturperiode und der Zeitpunkt der Wahlen sind in jedem Bundesland unterschiedlich.

L2. Listenstimme

Der Begriff der Listenstimme kommt im Kommunalwahlrecht bei den personalisierten Verhältniswahlen der kommunalen Vertretungsorgane zum Tragen. Hierunter versteht das Gesetz das Setzen eines einzigen Kreuzes neben der Bezeichnung des Wahlvorschlags. Dies hat zur Folge, dass der Wahlvorschlag unverändert angenommen wird und jede darin aufgeführte Bewerbung entsprechend der Reihung durch den Wahlvorschlagsträger eine Stimme bzw. im Fall einer Mehrfachbenennung die der mehrfachen Auflistung entsprechende Stimmenzahl erhält.

P1. Parteien

Sind nach Art. 21 Abs. 1 des Grundgesetzes gliedschaftlich organisierte Vereinigungen von Bürger:innen, die zum Ziel haben, Einfluss auf

die politische Willensbildung des Volkes zu nehmen und im Deutschen Bundestag oder den Länderparlamenten vertreten zu sein. Im vorliegenden Jahresbericht werden folgende Parteien betrachtet. Alle anderen Parteien werden unter „Sonstige Parteien“ zusammengefasst (dies sind insbesondere die vielen kleinen Parteien, die zu den Europawahlen antreten):

- CDU: Christlich Demokratische Union Deutschlands
- SPD: Sozialdemokratische Partei Deutschlands
- FDP: Freie Demokratische Partei
- GRÜNE
- REP: Republikaner (wird später als PRO MAINZ bezeichnet)
- Volt
- FREIE WÄHLER
- ÖDP: Ökologisch-Demokratische Partei
- Die LINKE und PDS/WASG: Die WASG und PDS fusionierten im Jahr 2007 zur Partei DIE LINKEN.
- AfD: Alternative für Deutschland
- KPD: Kommunistische Partei Deutschlands
- Piraten
- Die Partei

P2. Personenstimmen

Der Begriff der Personenstimme kommt im Kommunalwahlrecht nur im Rahmen der personalisierten Verhältniswahlen der kommunalen Vertretungsorgane (in Mainz sind dies der Stadtrat und die Ortsbeiräte) zum Tragen. Hierunter versteht man die Vergabe von einzelnen Stimmen an die auf dem Stimmzettel aufgeführten Bewerber:innen.

W1. Wahlberechtigte

Dies sind natürliche Personen, die das formelle und materielle Wahlrecht besitzen und damit aktiv an der jeweiligen Wahl teilnehmen können.

W2. Wahlbeteiligung

Ist der Anteil der Wahlberechtigten, welche bei der entsprechenden Wahl von ihrem Wahlrecht Gebrauch gemacht haben. Auch ungültige Stimmzettel werden bei der Wahlbeteiligung mitgerechnet.

W3. Wähler:innen

Sind die Wahlberechtigten, die am Tag der Wahl oder durch Briefwahl eine Stimme abgegeben

haben. Ob die Stimme dabei gültig oder ungültig war, ist nicht von Relevanz.

W4. Wahljahr

Ist das Jahr, in welchem die jeweilige Wahl stattfindet.

Z1. Zweitstimme

Mit der Zweitstimme entscheiden sich die Wähler:innen nicht für eine konkrete Person, sondern für die Liste einer Partei. Auf dieser Liste stehen die Kandidat:innen, die eine Partei für die jeweilige Wahl in die zu wählenden Gremien schicken möchte. Die Reihenfolge der Personen auf der Liste wird von den Parteien in einer Mitgliederversammlung festgelegt.

Eine Zweitstimme gibt es nur bei der Bundestagswahl und der Landtagswahl. Die Zweitstimme wird bei Landtagswahlen als Landesstimme bezeichnet. Bei der Europawahl kann nur eine Stimme für eine Partei oder eine sonstige politische Vereinigung abgegeben werden. Es gibt somit kein Zweistimmensystem.

III. Hinweise

1. In der Tabelle 11.3 werden die letzten Wahlergebnisse auf Ebene der Stadtteile im Überblick aufgelistet. Da sich die Abgrenzungen der Stadtteile teilweise verändert haben, wurden die „alten Ergebnisse“ an den aktuellen Raumbezug angepasst, um eine längerfristige Vergleichbarkeit herzustellen. Aufgrund der Neugliederung der Stadtteile zum 18.06.1989 traten besonders gravierende Änderungen in der Innenstadt auf. So wurde der gesamte Bereich Münchfeld von Gonsenheim dem neu strukturierten Stadtteil Hartenberg-Münchfeld zugeordnet. Die Anpassung an den neuen Raumbezug erfolgte durch eine prozentuale Umverteilung aller Wahldaten entsprechend dem Verhältnis der betroffenen Wahlberechtigten.

2. Das Kommunalwahlrecht in Rheinland-Pfalz erfuhr seit Kriegsende eine Reihe von Modifizierungen. Die weitestreichende Änderung erfolgte 1989 mit der Einführung des Verhältniswahlrechtes mit offenen Listen. Hierbei wurde die Zahl der den Wähler:innen zur Verfügung stehenden Stimmen an die Anzahl der Ratsmitglieder angeglichen. So konnte jede Wählerin und

jeder Wähler bei der Wahl 1989 insgesamt 59 und nach der Erhöhung der Anzahl der Ratsmitglieder zur Wahl 1994 maximal 60 Stimmen vergeben. Die Wählerinnen und Wähler haben nunmehr die Möglichkeit, mehrere Stimmen (höchstens drei) auf eine Bewerberin oder einen Bewerber zu konzentrieren (kumulieren) und/oder die Stimmen auf Bewerberinnen und Bewerber verschiedener Listen zu verteilen (panaschieren).

Um eine Vergleichbarkeit mit absoluten Ergebnissen aus vorangegangenen Listenwahlen zu ermöglichen, wurden die Personenstimmen aus den Wahlen nach 1989 (Tabelle 11.3) gemäß ihrem prozentualen Anteil in Listenstimmen umgerechnet.

3. Die Tabelle 11.3 betrachtete in den vorausgegangenen Jahresberichten seit dem Jahr 1984 die Ergebnisse der Partei REP (siehe Begriffserklärungen) und der NPD (=Nationaldemokratische Partei Deutschlands). Da diese beiden Parteien bei den letzten Wahlen fast keine Relevanz mehr hatten, wurden sie beim Jahresbericht 2023 unter den Sonstigen zusammengefasst. Dafür werden ab dem Jahresbericht 2023 anstelle der REP und der NPD nun die Parteien Volt und die FREIEN WÄHLER eigenständig betrachtet. Diese beiden Parteien werden damit nicht mehr, wie bisher, unter den Sonstigen geführt. Die Ergebnisse der beiden Parteien wurden rückwirkend für die vergangenen Wahlen ergänzt, sofern sie angetreten sind oder schon gegründet waren. Bei Volt ist zu beachten, dass diese Partei erst im Jahr 2018 gegründet wurde und dementsprechend keine früheren Wahlergebnisse vorliegen.

Durch den Austausch der Parteien ändern sich ab dem Jahresbericht 2023 auch die Werte (Absolut und Prozent) bei den Sonstigen im Vergleich zu den vergangenen Jahresberichten, da sich diese nun anders zusammensetzen.

Da ferner bei den Ergebnissen der Stadtratswahlen seit 1989 immer eine Umrechnung der Personenstimmen in Listenstimmen erfolgt, musste dies auch rückwirkend bei Volt und den FREIEN WÄHLERN passieren. Dies führt dazu, dass sich die Werte bei den Stadtratswahlen sämtlicher

Parteien in allen Stadtteilen im Vergleich zu den letzten Jahresberichten leicht ändern.

4. Bei den meisten Wahlen umfasst der Wahlkreis, welcher die Stadt Mainz beinhaltet, auch noch weitere Gemeinden außerhalb des Stadtgebietes. Beispielsweise beinhaltete der Wahlkreis 205 bei der Bundestagswahl 2025 die gesamte Stadt Mainz, aber auch 3 verbandsfreie Gemeinden (z. B. Bingen und Budenheim) und 3 Verbandsgemeinden (z. B. Gau-Algesheim) aus dem Teilkreis Mainz-Bingen.

Dieser Jahresbericht betrachtet nur die Wahlergebnisse, die sich aus dem Stadtgebiet ergeben. Die Wahlergebnisse von anderen Gemeinden, die zusammen mit dem Ergebnis der Stadt Mainz das Gesamtwahlergebnis des Wahlkreises ergeben, werden hier nicht betrachtet. Dies ist zu beachten, wenn man die Wahlergebnisse dieses Berichtes mit den Wahlergebnissen des Landeswahlleiters vergleichen möchte.

5. Im Jahresbericht wurde nach Möglichkeit geschlechtsgerechte Sprache verwendet. Beinhaltet eine Tabelle oder eine Abbildung keine geschlechtergerechte Bezeichnung, musste dort aufgrund der Tabellenformatierung darauf verzichtet werden.

IV. Zeichenerklärung

Folgende Zeichen werden im Jahresbericht verwendet:

0 (Null)	Wert ist genau oder gerundet 0
. (Punkt)	Wert ist unbekannt oder geheim zu halten (Wert ist größer Null aber kleiner als 3)
- (Bindestrich)	Keine Werte vorhanden
X (Kreuz)	Berechnung nicht möglich
€	Euro

Tab. 11.1 Sitzverteilung im Stadtrat der Stadt Mainz nach Parteien und Geschlecht seit 2014

	2014			2019			2024		
	gesamt	männlich	weiblich	gesamt	männlich	weiblich	gesamt	männlich	weiblich
DIE LINKE	3	1	2	4	2	2	4	2	2
SPD	17	9	8	12	4	8	12	6	6
GRÜNE	12	6	6	17	8	9	15	7	8
FDP	3	2	1	4	3	1	3	2	1
ÖDP	2	2	0	2	1	1	2	1	1
CDU	18	11	7	14	8	6	14	8	6
Volt	-	-	-	1	1	0	3	1	2
PIRATEN	1	1	0	1	1	0	-	-	-
FREIE WÄHLER	1	1	0	1	1	0	2	2	0
Die PARTEI	-	-	-	1	1	0	1	0	1
AfD	2	2	0	3	3	0	4	4	0
REP / PRO MAINZ	1	1	0	-	-	-	-	-	-
Sitze insgesamt	60	36	24	60	33	27	60	33	27

Abb. 11.1 Sitzverteilung im Stadtrat der Stadt Mainz nach der Stadtratswahl am 09.06.2024

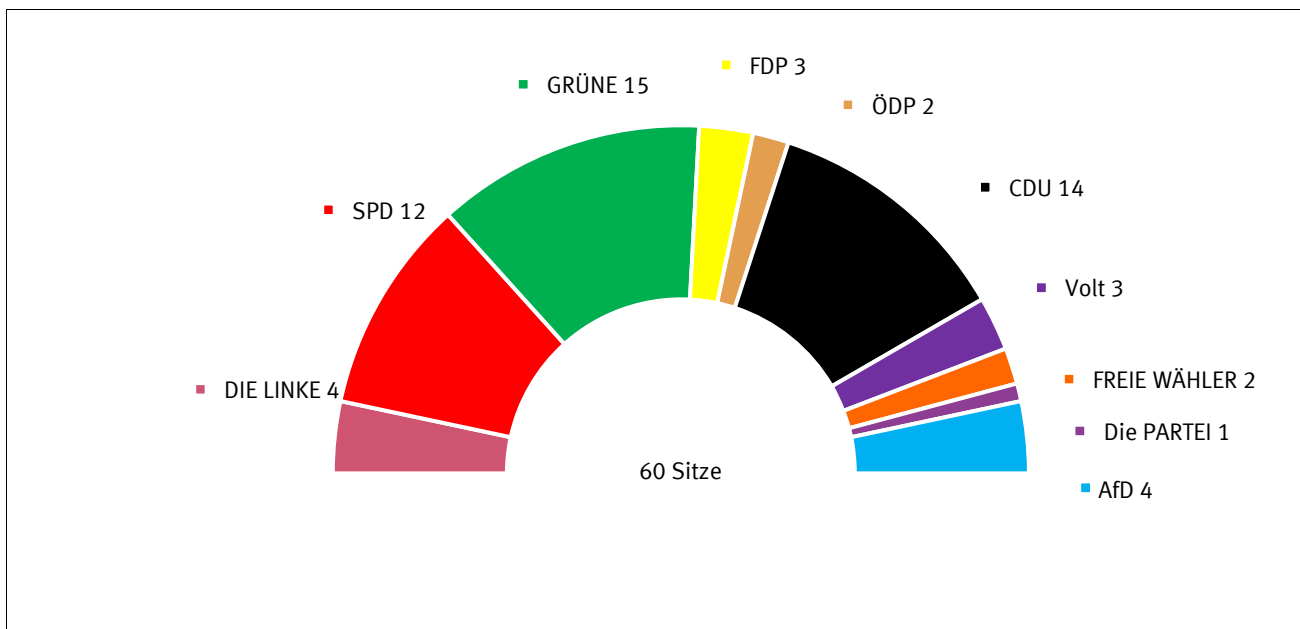
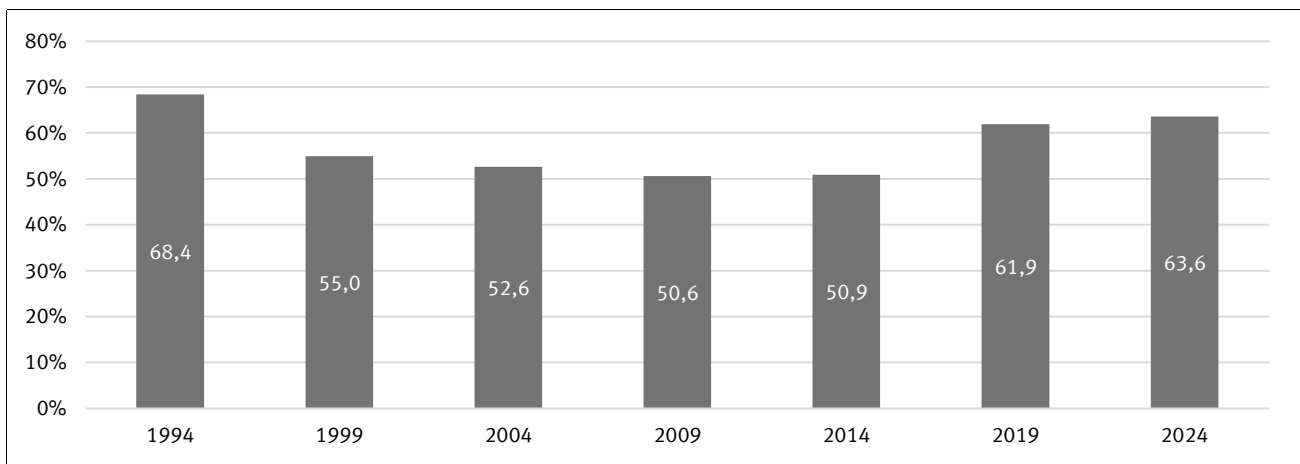


Abb. 11.2 Wahlbeteiligung bei Kommunalwahlen in Mainz seit 1994 in Prozent



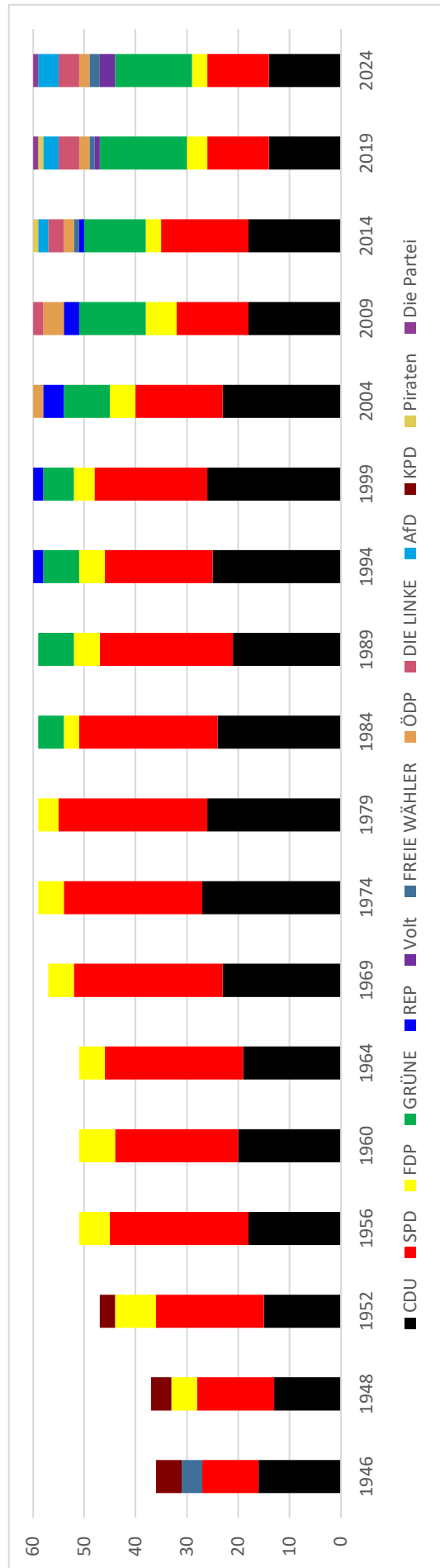
Quelle: Stadt Mainz, 33 - Bürgeramt, Wahlbüro

Tab. 11.2 Sitzverteilung im Stadtrat der Stadt Mainz nach Parteien seit 1946

Wahljahr	Sitze Stadtrat* insgesamt	CDU	SPD	FDP	GRÜNE	REP PRO Mainz	Volt	FREIE WÄHLER	ÖDP	DIE LINKE PDS/WASG	AFD	KPD	Piraten	Die Partei
1946	36	16	11					4				5		
1948	37	13	15	5								4		
1952	47	15	21	8								3		
1956	51	18	27	6										
1960	51	20	24	7										
1964	51	19	27	5										
1969	57	23	29	5										
1974	59	27	27	5										
1979	59	26	29	4										
1984	59	24	27	3	5									
1989	59	21	26	5	7									
1994	60	25	21	5	7	2								
1999	60	26	22	4	6	2								
2004	60	23	17	5	9	4			2					
2009	60	18	14	6	13	3			4	2				
2014	60	18	17	3	12	1			2	3				1
2019	60	14	12	4	17				2	4	3			1
2024	60	14	12	3	15				2	4	4			1

* Die Anzahl der Sitze im Stadtrat änderte sich über die Jahre durch diverse Kommunalrechtsreformen

Abb. 11.3 Sitzverteilung im Stadtrat der Stadt Mainz nach Parteien seit 1946



Quelle: Stadt Mainz, 33 - Bürgeramt, Wahlbüro

Tab. 11.3 Europa-, Bundestags-, Landtags- und Kommunalwahlergebnisse nach Stadtteilen

15 - Altstadt

Wahljahr	Wahlberechtigte	Wähler:innen (Zweitstimmen)		gültige Stimmzettel	CDU		SPD		FDP		GRÜNE		Volt		FREIE WÄHLER		ÖDP		DIE LINKE PDS/WASG		AFD		Sonstige Parteien		
		abs.	%		abs.	%	abs.	%	abs.	%	abs.	%	abs.	%	abs.	%	abs.	%	abs.	%	abs.	%	abs.	%	abs.
Bundestagswahlen (Zweitstimmen)																									
1994	11.109	8.678	78,1	8.580	3.282	38,3	3.070	35,8	609	7,1	1.128	13,1	-	-	-	-	44	0,5	156	1,8	-	-	291	3,4	
1998	10.405	8.336	80,1	8.258	2.841	34,4	2.996	36,3	620	7,5	1.221	14,8	-	-	-	-	25	0,3	189	2,3	-	-	366	4,4	
2002	9.933	7.807	78,6	7.734	2.448	31,7	2.774	35,9	676	8,7	1.477	19,1	-	-	-	-	29	0,4	177	2,3	-	-	153	2,0	
2005	11.284	8.870	78,6	8.767	2.600	29,7	2.763	31,5	1.064	12,1	1.711	19,5	-	-	-	-	-	-	413	4,7	-	-	216	2,5	
2009	11.993	9.021	75,2	8.934	2.484	27,8	1.829	20,5	1.288	14,4	2.164	24,2	-	-	-	-	62	0,7	621	7,0	-	-	486	5,4	
2013	12.590	9.602	76,3	9.498	3.103	32,7	2.456	25,9	570	6,0	1.920	20,2	-	-	26	0,3	79	0,8	643	6,8	297	3,1	404	4,3	
2017	13.084	10.696	81,7	10.642	2.984	28,0	1.976	18,6	1.234	11,6	2.092	19,7	-	-	38	0,4	97	0,9	1.320	12,4	524	4,9	377	3,5	
2021	12.969	10.713	82,6	10.652	1.565	14,7	2.127	20,0	1.234	11,6	3.943	37,0	148	1,4	96	0,9	40	0,4	816	7,7	277	2,6	406	3,8	
2025	13.113	11.434	87,2	11.405	2.100	18,4	1.806	15,8	603	5,3	3.459	30,3	196	1,7	44	0,4	25	0,2	2.192	19,2	619	5,4	361	3,2	
Europawahlen																									
1994	11.203	7.295	65,1	7.141	2.636	36,9	2.196	30,8	338	5,0	1.174	16,4	-	-	-	-	79	1,1	101	1,4	-	-	597	8,4	
1999	10.230	5.421	53,0	5.364	2.258	42,1	1.652	30,8	252	4,7	731	13,6	-	-	-	-	31	0,6	151	2,8	-	-	289	5,4	
2004	9.998	5.053	50,5	4.956	1.761	35,5	1.094	22,1	337	6,8	1.185	23,9	-	-	-	-	65	1,3	111	2,2	-	-	403	8,1	
2009	12.008	6.159	51,3	6.088	1.660	27,3	1.304	21,4	720	11,8	1.616	26,5	-	-	17	0,3	58	1,0	238	3,9	-	-	475	7,8	
2014	12.800	6.782	53,0	6.730	1.781	26,5	1.803	26,8	306	4,5	1.526	22,7	-	-	32	0,5	97	1,4	436	6,5	296	4,4	453	6,7	
2019	13.410	9.486	70,7	9.438	1.713	18,2	1.397	14,8	504	5,3	3.429	36,3	272	2,9	66	0,7	144	1,5	498	5,3	356	3,8	1.059	11,2	
2024	13.124	9.412	71,7	9.318	1.570	16,8	1.282	13,8	635	6,8	2.610	28,0	1.017	10,9	115	1,2	108	1,2	566	6,1	381	4,1	1.034	11,1	
Kommunalwahlen (Stadttrat)*																									
1994	11.017	7.061	64,1	6.895	2.641	38,3	2.186	31,7	469	6,8	1.055	15,3	-	-	165	2,4	124	1,8	-	-	-	-	255	3,7	
1999	11.469	5.411	47,2	5.244	2.129	40,6	1.783	34,0	294	5,6	624	11,9	-	-	52	1,0	58	1,1	142	2,7	-	-	163	3,1	
2004	10.895	5.059	46,4	4.947	1.697	34,3	1.449	29,3	361	7,3	999	20,2	-	-	-	-	153	3,1	-	-	-	-	287	5,8	
2009	12.825	6.122	47,7	5.991	1.450	24,2	1.372	22,9	725	12,1	1.851	30,9	-	-	-	-	210	3,5	228	3,8	-	-	156	2,6	
2014	13.900	6.646	47,8	6.477	1.665	25,7	1.645	25,4	317	4,9	1.775	27,4	-	-	52	0,8	214	3,3	421	6,5	142	2,2	246	3,8	
2019	14.509	9.268	63,9	9.129	1.680	18,4	1.643	18,0	511	5,6	3.286	36,0	146	1,6	137	1,5	265	2,9	749	8,2	292	3,2	420	4,6	
2024	14.078	9.167	65,1	8.998	1.550	17,2	1.489	16,5	524	5,8	2.866	31,9	717	8,0	224	2,5	259	2,9	870	9,7	337	3,7	162	1,8	
Landtagswahlen (Landesstimmen)																									
1991	11.948	7.908	66,2	7.805	2.808	36,0	3.160	40,5	527	6,8	1.057	13,5	-	-	-	-	99	1,3	-	-	-	-	154	2,0	
1996	10.743	7.110	66,2	6.983	2.546	36,5	2.431	34,8	569	8,1	1.066	15,3	-	-	-	-	47	0,7	-	-	-	-	324	4,6	
2001	9.860	5.787	58,7	5.712	1.617	28,3	2.531	44,3	488	8,5	812	14,2	-	-	32	0,6	42	0,7	-	-	-	-	190	3,3	
2006	11.393	6.608	58,0	6.532	1.696	26,0	3.058	46,8	569	8,7	789	12,1	-	-	15	0,2	39	0,6	136	2,1	-	-	230	3,5	
2011	12.206	7.879	64,6	7.775	2.043	26,3	2.159	27,8	386	5,0	2.501	32,2	-	-	49	0,6	59	0,8	290	3,7	-	-	288	3,7	
2016	12.748	9.271	72,7	9.192	2.328	25,3	3.727	40,5	520	5,7	1.310	14,3	-	-	70	0,8	102	1,1	517	5,6	464	5,0	154	1,7	
2021	12.844	9.032	70,3	8.998	1.526	17,0	2.829	31,4	538	6,0	2.102	23,4	378	4,2	132	1,5	142	1,6	495	5,5	247	2,7	609	6,8	
2026	12.813	9.472	73,9	9.437	1.791	19,0	2.636	27,9	229	2,4	2.153	22,8	243	2,6	99	1,0	52	0,6	1.635	17,3	445	4,7	154	1,6	

Quelle: Stadt Mainz, 33 - Bürgeramt, Wahlbüro

*Bei den Kommunalwahlen 1994 bis 2024 wurden die Personenstimmen zur besseren Vergleichbarkeit in Listenstimmen umgerechnet

Noch: Tab. 11.3 Europa-, Bundestags-, Landtags- und Kommunalwahlergebnisse nach Stadtteilen

16 - Neustadt

Wahljahr	Wahlberechtigte	Wähler:innen		gültige Stimmzettel	CDU		SPD		FDP		GRÜNE		Volt		FREIE WÄHLER		ÖDP		DIE LINKE PDS/WASG		AFD		Sonstige Parteien		
		abs.	%		abs.	%	abs.	%	abs.	%	abs.	%	abs.	%	abs.	%	abs.	%	abs.	%	abs.	%	abs.	%	abs.
Bundestagswahlen (Zweitstimmen)																									
1994	17.724	13.060	73,7	12.926	4.220	32,6	5.466	42,3	710	5,5	1.681	13,0	-	-	-	-	61	0,5	232	1,8	-	-	556	4,3	
1998	16.427	12.477	76,0	12.329	3.285	26,6	5.390	43,7	715	5,8	1.910	15,5	-	-	-	-	31	0,3	299	2,4	-	-	699	5,7	
2002	15.919	11.836	74,4	11.680	2.814	24,1	4.960	42,5	880	7,5	2.317	19,8	-	-	-	-	27	0,2	279	2,4	-	-	403	3,5	
2005	17.335	12.869	74,2	12.652	2.763	21,8	4.682	37,0	1.280	10,1	2.638	20,9	-	-	-	-	-	-	816	6,4	-	-	473	3,7	
2009	18.336	12.964	70,7	12.826	2.720	21,2	2.909	22,7	1.430	11,1	3.648	28,4	-	-	-	-	69	0,5	1.309	10,2	-	-	741	5,8	
2013	18.579	13.235	71,2	13.067	3.110	23,8	3.809	29,1	551	4,2	3.130	24,0	-	-	-	-	114	0,9	1.231	9,4	439	3,4	609	4,7	
2017	18.736	14.612	78,0	14.501	3.027	20,9	3.184	22,0	1.265	8,7	3.189	22,0	-	-	-	-	149	1,0	2.373	16,4	705	4,9	537	3,7	
2021	19.536	15.636	80,0	15.571	1.424	9,1	3.483	22,4	1.371	8,8	6.290	40,4	233	1,5	152	1,0	77	0,5	1.450	9,3	421	2,7	670	4,3	
2025	20.462	17.372	84,9	17.316	2.239	12,9	2.878	16,6	741	4,3	5.535	32,0	278	1,6	70	0,4	34	0,2	3.870	22,3	963	5,6	708	4,1	
Europawahlen																									
1994	17.983	10.625	59,1	10.368	2.975	28,7	3.868	37,3	370	3,6	1.753	16,9	-	-	-	-	118	1,1	182	1,8	-	-	1.102	10,6	
1999	16.315	7.697	47,2	7.570	2.542	33,6	2.790	36,9	251	3,3	1.191	15,7	-	-	-	-	61	0,8	235	3,1	-	-	500	6,6	
2004	15.903	7.270	45,7	7.081	1.812	25,6	1.849	26,1	396	5,6	1.948	27,5	-	-	-	-	88	1,2	216	3,1	-	-	772	10,9	
2009	18.476	8.624	46,7	8.494	1.668	19,6	2.120	25,0	734	8,6	2.620	30,8	-	-	-	-	28	0,3	466	5,5	-	-	773	9,1	
2014	18.803	9.673	51,4	9.595	1.740	18,1	2.720	28,3	260	2,7	2.697	28,1	-	-	-	-	39	0,4	836	8,7	390	4,1	756	7,9	
2019	19.366	13.214	68,2	13.095	1.503	11,5	2.128	16,3	498	3,8	5.094	38,9	462	3,5	102	0,8	221	1,7	960	7,3	431	3,3	1.696	13,0	
2024	20.440	14.071	68,8	13.982	1.491	10,7	2.050	14,7	700	5,0	4.195	30,0	1.712	12,2	197	1,4	178	1,3	1.177	8,4	527	3,8	1.755	12,6	
Kommunalwahlen (Stadttrat) *																									
1994	17.800	10.385	58,3	10.085	3.015	29,9	3.923	38,9	464	4,6	1.583	15,7	-	-	-	-	202	2,0	-	-	-	-	535	5,3	
1999	17.820	7.588	42,6	7.337	2.260	30,8	3.016	41,1	271	3,7	1.020	13,9	-	-	-	-	95	1,3	213	2,9	-	-	345	4,7	
2004	17.013	7.251	42,6	7.051	1.749	24,8	2.440	34,6	430	6,1	1.608	22,8	-	-	-	-	268	3,8	-	-	-	-	557	7,9	
2009	19.620	8.587	43,8	8.401	1.487	17,7	2.243	26,7	655	7,8	2.907	34,6	-	-	-	-	344	4,1	462	5,5	-	-	302	3,6	
2014	20.445	9.537	46,6	9.308	1.648	17,7	2.439	26,2	270	2,9	3.155	33,9	-	-	-	-	65	0,7	763	8,2	177	1,9	456	4,9	
2019	21.348	12.913	60,5	12.667	1.495	11,8	2.584	20,4	570	4,5	4.750	37,5	279	2,2	127	1,0	418	3,3	1.406	11,1	355	2,8	684	5,4	
2024	22.126	13.883	62,7	13.642	1.573	11,5	2.589	19,0	548	4,0	4.598	33,7	1.108	8,1	302	2,2	383	2,8	1.789	13,1	471	3,5	280	2,1	
Landtagswahlen (Landesstimmen)																									
1991	18.741	11.675	62,3	11.564	3.254	28,1	5.561	48,1	666	5,8	1.615	14,0	-	-	-	-	113	1,0	-	-	-	-	355	3,1	
1996	16.928	10.269	60,7	10.037	2.844	28,3	4.158	41,4	718	7,2	1.558	15,5	-	-	-	-	66	0,7	-	-	-	-	693	6,9	
2001	15.858	8.337	52,6	8.211	1.772	21,6	4.027	49,0	610	7,4	1.293	15,7	-	-	-	-	58	0,7	-	-	-	-	396	4,8	
2006	17.399	9.207	52,9	9.088	1.602	17,6	4.814	53,0	602	6,6	1.266	13,9	-	-	-	-	57	0,6	286	3,1	-	-	422	4,6	
2011	18.152	10.836	59,7	10.697	1.830	17,1	3.456	32,3	393	3,7	3.871	36,2	-	-	-	-	100	0,9	511	4,8	-	-	461	4,3	
2016	18.234	12.675	69,5	12.569	2.049	16,3	5.728	45,6	548	4,4	2.132	17,0	-	-	-	-	143	1,1	907	7,2	722	5,7	230	1,8	
2021	19.352	13.201	68,2	13.131	1.426	10,9	4.354	33,2	546	4,2	3.478	26,5	757	5,8	180	1,4	171	1,3	955	7,3	340	2,6	924	7,0	
2026	20.205	14.428	71,4	14.377	1.758	12,2	4.266	29,7	285	2,0	3.516	24,5	425	3,0	140	1,0	92	0,6	2.829	19,7	703	4,9	363	2,5	

Quelle: Stadt Mainz, 33 - Bürgeramt, Wahlbüro

*Bei den Kommunalwahlen 1994 bis 2024 wurden die Personenstimmen zur besseren Vergleichbarkeit in Listenstimmen umgerechnet

Noch: Tab. 11.3 Europa-, Bundestags-, Landtags- und Kommunalwahlergebnisse nach Stadtteilen

24 - Oberstadt

Wahljahr	Wahlberechtigte	Wähler:innen		gültige Stimmzettel	CDU		SPD		FDP		GRÜNE		Volt		FREIE WÄHLER		ÖDP		DIE LINKE PDS/WASG		AFD		Sonstige Parteien		
		abs.	%		abs.	%	abs.	%	abs.	%	abs.	%	abs.	%	abs.	%	abs.	%	abs.	%	abs.	%	abs.	%	
Bundestagswahlen (Zweitstimmen)																									
1994	14.373	11.864	82,5	11.765	38,6	4.539	38,6	4.241	36,0	1.100	9,3	1.299	11,0	-	-	-	-	61	0,5	151	1,3	-	-	374	3,2
1998	13.590	11.433	84,1	11.316	34,3	3.885	34,3	4.246	37,5	1.008	8,9	1.342	11,9	-	-	-	-	39	0,3	227	2,0	-	-	569	5,0
2002	13.123	10.638	81,1	10.530	33,7	3.550	33,7	3.917	37,2	1.019	9,7	1.512	14,4	-	-	-	-	42	0,4	196	1,9	-	-	294	2,8
2005	13.841	11.054	79,9	10.939	31,3	3.420	31,3	3.659	33,4	1.386	12,7	1.575	14,4	-	-	-	-	-	-	556	5,1	-	-	343	3,1
2009	14.276	10.813	75,7	10.691	30,2	3.225	30,2	2.333	21,8	1.701	15,9	2.070	19,4	-	-	-	-	75	0,7	757	7,1	-	-	530	5,0
2013	14.647	11.239	76,7	11.110	34,7	3.855	34,7	2.856	25,7	795	7,2	1.847	16,6	-	-	68	0,6	104	0,9	699	6,3	486	4,4	400	3,6
2017	14.747	12.073	81,9	11.991	29,4	3.526	29,4	2.509	20,9	1.414	11,8	1.998	16,7	-	-	70	0,6	144	1,2	1.185	9,9	789	6,6	356	3,0
2021	14.625	12.049	82,4	12.007	18,1	2.168	18,1	2.815	23,4	1.361	11,3	3.653	30,4	125	1,0	166	1,4	80	0,7	705	5,9	475	4,0	459	3,8
2025	15.265	13.207	86,5	13.149	22,4	2.946	22,4	2.212	16,8	773	5,9	3.521	26,8	189	1,4	67	0,5	49	0,4	1.878	14,3	977	7,4	537	4,1
Europawahlen																									
1994	14.450	10.247	70,9	10.053	36,7	3.691	36,7	3.288	32,7	571	5,7	1.389	13,8	-	-	-	-	129	1,3	66	0,7	-	-	919	9,1
1999	13.502	7.877	58,3	7.761	42,4	3.294	42,4	2.602	33,5	417	5,4	779	10,0	-	-	-	-	70	0,9	157	2,0	-	-	442	5,7
2004	13.081	7.239	55,3	7.082	36,6	2.595	36,6	1.696	23,9	552	7,8	1.307	18,5	-	-	-	-	87	1,2	139	2,0	-	-	706	10,0
2009	14.271	7.575	53,1	7.477	31,6	2.359	31,6	1.647	22,0	920	12,3	1.527	20,4	-	-	15	0,2	87	1,2	287	3,8	-	-	635	8,5
2014	14.605	8.287	56,7	8.209	28,4	2.334	28,4	2.251	27,4	405	4,9	1.555	18,9	-	-	43	0,5	182	2,2	507	6,2	443	5,4	489	6,0
2019	15.020	10.596	70,5	10.532	21,0	2.215	21,0	1.755	16,7	609	5,8	3.345	31,8	249	2,4	119	1,1	197	1,9	499	4,7	561	5,3	983	9,3
2024	15.374	10.863	70,7	10.813	20,5	2.212	20,5	1.627	15,0	807	7,5	2.617	24,2	831	7,7	231	2,1	185	1,7	555	5,1	575	5,3	1.173	10,8
Kommunalwahlen (Stadttrat)*																									
1994	14.270	10.055	70,5	9.844	37,9	3.731	37,9	3.367	34,2	719	7,3	1.191	12,1	-	-	226	2,3	187	1,9	-	-	-	-	423	4,3
1999	14.430	7.841	54,3	7.680	39,3	3.018	39,3	2.788	36,3	522	6,8	691	9,0	-	-	100	1,3	115	1,5	138	1,8	-	-	307	4,0
2004	13.570	7.220	53,2	7.050	35,0	2.468	35,0	2.150	30,5	585	8,3	1.079	15,3	-	-	-	-	226	3,2	-	-	-	-	543	7,7
2009	14.899	7.532	50,6	7.379	28,1	2.073	28,1	1.756	23,8	908	12,3	1.660	22,5	-	-	-	-	384	5,2	273	3,7	-	-	325	4,4
2014	15.645	8.134	52,0	7.908	28,6	2.262	28,6	2.088	26,4	451	5,7	1.740	22,0	-	-	71	0,9	380	4,8	403	5,1	221	2,8	293	3,7
2019	16.309	10.350	63,5	10.174	21,3	2.167	21,3	1.953	19,2	671	6,6	3.083	30,3	142	1,4	234	2,3	458	4,5	590	5,8	488	4,8	387	3,8
2024	16.311	10.592	64,9	10.410	21,9	2.280	21,9	1.777	17,1	591	5,7	2.934	28,2	557	5,4	458	4,4	421	4,0	714	6,9	545	5,2	131	1,3
Landtagswahlen (Landesstimmen)																									
1991	14.986	10.901	72,7	10.785	34,7	3.745	34,7	4.387	40,7	979	9,1	1.223	11,3	-	-	-	-	188	1,7	-	-	-	-	263	2,4
1996	13.976	9.988	71,5	9.834	35,4	3.483	35,4	3.549	36,1	1.071	10,9	1.097	11,2	-	-	-	-	86	0,9	-	-	-	-	548	5,6
2001	13.156	8.315	63,2	8.216	29,4	2.414	29,4	3.626	44,1	881	10,7	853	10,4	-	-	60	0,7	61	0,7	-	-	-	-	321	3,9
2006	13.802	8.412	60,9	8.300	27,6	2.290	27,6	3.760	45,3	816	9,8	797	9,6	-	-	40	0,5	62	0,7	176	2,1	-	-	359	4,3
2011	14.361	9.423	65,6	9.299	29,8	2.771	29,8	2.769	29,8	514	5,5	2.387	25,7	-	-	81	0,9	89	1,0	307	3,3	-	-	381	4,1
2016	14.525	10.863	74,8	10.770	26,1	2.807	26,1	4.291	39,8	778	7,2	1.236	11,5	-	-	106	1,0	146	1,4	430	4,0	775	7,2	201	1,9
2021	14.717	10.479	71,2	10.431	19,8	2.066	19,8	3.385	32,5	608	5,8	2.180	20,9	317	3,0	232	2,2	199	1,9	426	4,1	437	4,2	581	5,6
2026	15.017	10.544	70,2	10.471	23,5	2.462	23,5	2.939	28,1	293	2,8	2.220	21,2	211	2,0	125	1,2	99	0,9	1.221	11,7	702	6,7	199	1,9

Quelle: Stadt Mainz, 33 - Bürgeramt, Wahlbüro

*Bei den Kommunalwahlen 1994 bis 2024 wurden die Personenstimmen zur besseren Vergleichbarkeit in Listenstimmen umgerechnet

Noch: Tab. 11.3 Europa-, Bundestags-, Landtags- und Kommunalwahlergebnisse nach Stadtteilen

25 - Hartenberg/Münchfeld

Wahljahr	Wahlberechtigte	Wähler:innen (Zweitstimmen)		gültige Stimmzettel	CDU		SPD		FDP		GRÜNE		Volt		FREIE WÄHLER		ÖDP		DIE LINKE PDS/WASG		AFD		Sonstige Parteien		
		abs.	%		abs.	%	abs.	%	abs.	%	abs.	%	abs.	%	abs.	%	abs.	%	abs.	%	abs.	%	abs.	%	abs.
Bundestagswahlen (Zweitstimmen)																									
1994	8.191	6.564	80,1	6.518	39,6	2.580	39,6	2.287	35,1	547	8,4	721	11,1	-	-	-	-	51	0,8	91	1,4	-	-	241	3,7
1998	8.828	7.257	82,2	7.202	33,2	2.390	33,2	2.735	38,0	547	7,6	961	13,3	-	-	-	-	36	0,5	140	1,9	-	-	393	5,5
2002	8.995	7.188	79,9	7.135	32,4	2.312	32,4	2.666	37,4	615	8,6	1.112	15,6	-	-	-	-	48	0,7	150	2,1	-	-	232	3,3
2005	10.298	8.156	79,2	8.041	30,2	2.427	30,2	2.756	34,3	918	11,4	1.204	15,0	-	-	-	-	-	-	432	5,4	-	-	304	3,8
2009	11.103	8.243	74,2	8.165	29,5	2.410	29,5	1.872	22,9	1.051	12,9	1.588	19,4	-	-	-	-	81	1,0	671	8,2	-	-	492	6,0
2013	11.479	8.517	74,2	8.404	32,7	2.751	32,7	2.238	26,6	482	5,7	1.369	16,3	-	-	-	-	77	0,9	624	7,4	389	4,6	420	5,0
2017	11.879	9.480	79,8	9.408	27,4	2.577	27,4	2.087	22,2	929	9,9	1.532	16,3	-	-	-	-	90	1,0	1.086	11,5	745	7,9	308	3,3
2021	12.240	9.631	78,7	9.574	15,2	1.456	15,2	2.312	24,1	1.007	10,5	2.894	30,2	110	1,1	125	1,3	59	0,6	671	7,0	433	4,5	507	5,3
2025	12.583	10.664	84,7	10.615	18,6	1.979	18,6	1.912	18,0	470	4,4	2.808	26,5	167	1,6	79	0,7	30	0,3	1.771	16,7	869	8,2	530	5,0
Europawahlen																									
1994	8.220	5.504	67,0	5.416	36,4	1.970	36,4	1.709	31,6	310	5,7	767	14,2	-	-	-	-	95	1,8	55	1,0	-	-	510	9,4
1999	8.829	4.835	54,8	4.766	42,7	2.034	42,7	1.518	31,9	196	4,1	578	12,1	-	-	-	-	52	1,1	114	2,4	-	-	274	5,7
2004	9.224	4.974	53,9	4.875	34,0	1.656	34,0	1.201	24,6	279	5,7	943	19,3	-	-	-	-	83	1,7	118	2,4	-	-	595	12,2
2009	11.194	5.595	50,1	5.500	29,9	1.646	29,9	1.258	22,8	489	8,9	1.202	21,9	-	-	-	-	61	1,1	251	4,6	-	-	569	10,3
2014	11.604	6.156	53,1	6.097	25,3	1.541	25,3	1.815	29,9	229	3,9	1.151	18,9	-	-	-	-	100	1,6	361	5,9	388	6,4	479	7,9
2019	12.598	8.245	65,4	8.179	18,4	1.504	18,4	1.371	16,8	389	4,8	2.583	31,6	216	2,6	68	0,8	173	2,1	431	5,3	498	6,1	946	11,6
2024	12.834	8.548	66,6	8.508	16,5	1.405	16,5	1.310	15,4	508	6,0	1.957	23,0	794	9,3	144	1,7	151	1,8	479	5,6	513	6,0	1.247	14,7
Kommunalwahlen (Stadttrat)*																									
1994	8.152	5.395	66,2	5.284	38,0	2.008	38,0	1.781	33,7	365	6,9	629	11,9	-	-	-	-	159	3,0	-	-	-	-	217	4,1
1999	9.218	4.805	52,1	4.701	39,2	1.843	39,2	1.664	35,4	216	4,6	517	11,0	-	-	-	-	127	2,7	89	1,9	-	-	188	4,0
2004	9.626	4.969	51,6	4.856	32,9	1.598	32,9	1.452	29,9	316	6,5	777	16,0	-	-	-	-	219	4,5	-	-	-	-	495	10,2
2009	11.628	5.581	48,0	5.467	27,1	1.482	27,1	1.427	26,1	465	8,5	1.268	23,2	-	-	-	-	279	5,1	246	4,5	-	-	301	5,5
2014	12.341	6.050	49,0	5.886	27,6	1.625	27,6	1.654	28,1	212	3,6	1.230	20,9	-	-	-	-	277	4,7	288	4,9	182	3,1	365	6,2
2019	13.451	8.012	59,6	7.851	19,1	1.500	19,1	1.484	18,9	393	5,0	2.457	31,3	110	1,4	110	1,4	338	4,3	557	7,1	463	5,9	440	5,6
2024	13.617	8.338	61,2	8.128	18,2	1.478	18,2	1.377	16,9	392	4,8	2.337	28,7	553	6,8	252	3,1	359	4,4	727	8,9	504	6,2	150	1,8
Landtagswahlen (Landesstimmen)																									
1991	8.809	6.192	70,3	6.127	34,3	2.102	34,3	2.402	39,2	539	8,8	779	12,7	-	-	-	-	142	2,3	-	-	-	-	163	2,7
1996	7.990	5.496	68,8	5.412	35,3	1.913	35,3	1.951	36,0	577	10,7	627	11,6	-	-	-	-	49	0,9	-	-	-	-	295	5,5
2001	8.766	5.303	60,5	5.247	28,9	1.517	28,9	2.380	45,4	433	8,3	592	11,3	-	-	-	-	55	1,0	-	-	-	-	225	4,3
2006	10.387	6.175	59,4	6.106	25,2	1.539	25,2	2.962	48,5	482	7,9	556	9,1	-	-	-	-	64	1,0	146	2,4	-	-	322	5,3
2011	11.186	6.990	62,5	6.885	26,9	1.852	26,9	2.169	31,5	279	4,1	1.868	27,1	-	-	-	-	89	1,3	252	3,7	-	-	321	4,7
2016	11.765	8.337	70,9	8.246	23,5	1.937	23,5	3.413	41,4	490	5,9	913	11,1	-	-	-	-	112	1,4	416	5,0	716	8,7	171	2,1
2021	12.352	8.058	65,2	8.006	18,0	1.441	18,0	2.670	33,3	406	5,1	1.694	21,2	278	3,5	144	1,8	140	1,7	360	4,5	369	4,6	504	6,3
2026	12.499	8.524	68,2	8.479	18,5	1.572	18,5	2.385	28,1	197	2,3	1.878	22,1	191	2,3	114	1,3	75	0,9	1.139	13,4	664	7,8	264	3,1

Quelle: Stadt Mainz, 33 - Bürgeramt, Wahlbüro

*Bei den Kommunalwahlen 1994 bis 2024 wurden die Personenstimmen zur besseren Vergleichbarkeit in Listenstimmen umgerechnet

Noch: Tab. 11.3 Europa-, Bundestags-, Landtags- und Kommunalwahlergebnisse nach Stadtteilen

31 - Mombach

Wahljahr	Wahlberechtigte	Wähler:innen (Zweitstimmen)		gültige Stimmzettel	CDU		SPD		FDP		GRÜNE		Volt		FREIE WÄHLER		ÖDP		DIE LINKE PDS/WASG		AFD		Sonstige Parteien		
		abs.	%		abs.	%	abs.	%	abs.	%	abs.	%	abs.	%	abs.	%	abs.	%	abs.	%	abs.	%	abs.	%	abs.
Bundestagswahlen (Zweitstimmen)																									
1994	8.813	7.116	80,7	7.046	2.735	38,8	2.880	40,9	465	6,6	572	8,1	-	-	-	-	33	0,5	70	1,0	-	-	291	4,1	
1998	8.648	7.046	81,5	6.980	2.363	33,9	3.046	43,6	426	6,1	566	8,1	-	-	-	-	12	0,2	108	1,5	-	-	459	6,6	
2002	8.373	6.328	75,6	6.266	2.230	35,6	2.648	42,3	468	7,5	627	10,0	-	-	-	-	16	0,3	66	1,1	-	-	211	3,4	
2005	8.402	6.235	74,2	6.130	1.957	31,9	2.270	37,0	634	10,3	624	10,2	-	-	-	-	-	-	341	5,6	-	-	304	5,0	
2009	8.386	5.610	66,9	5.519	1.677	30,4	1.459	26,4	677	12,3	810	14,7	-	-	-	-	39	0,7	523	9,5	-	-	334	6,1	
2013	8.332	5.638	67,7	5.549	1.890	34,1	1.701	30,7	280	5,0	669	12,1	-	-	43	0,8	41	0,7	363	6,5	309	5,6	253	4,6	
2017	8.260	5.927	71,8	5.850	1.624	27,8	1.603	27,4	480	8,2	655	11,2	-	-	58	1,0	64	1,1	575	9,8	590	10,1	201	3,4	
2021	7.943	5.498	69,2	5.447	998	18,3	1.698	31,2	455	8,4	1.089	20,0	-	-	109	2,0	24	0,4	319	5,9	405	7,4	313	5,7	
2025	7.951	6.219	78,2	6.171	1.298	21,0	1.379	22,3	212	3,4	1.055	17,1	-	-	61	1,0	25	0,4	889	14,4	780	12,6	389	6,3	
Europawahlen																									
1994	8.909	6.146	69,0	5.999	2.121	35,4	2.357	39,3	275	4,6	615	10,3	-	-	-	-	41	0,7	43	0,7	-	-	547	9,1	
1999	8.520	5.116	60,0	5.036	2.053	40,8	2.069	41,1	140	2,8	365	7,2	-	-	-	-	23	0,5	67	1,3	-	-	319	6,3	
2004	8.282	4.436	53,6	4.309	1.638	38,0	1.204	27,9	246	5,7	485	11,3	-	-	-	-	64	1,5	59	1,4	-	-	613	14,2	
2009	8.412	4.006	47,6	3.891	1.252	32,2	1.053	27,1	353	9,1	602	15,5	-	-	8	0,2	45	1,2	140	3,6	-	-	438	11,3	
2014	8.297	4.060	48,9	3.972	1.140	28,7	1.381	34,8	159	4,0	510	12,8	-	-	28	0,7	36	0,9	206	5,2	276	6,9	236	5,9	
2019	8.169	4.781	58,5	4.700	1.068	22,7	1.120	23,8	185	3,9	1.010	21,5	-	-	61	1,3	73	1,6	230	4,9	403	8,6	486	10,3	
2024	8.218	4.873	59,3	4.808	978	20,3	933	19,4	217	4,5	779	16,2	-	-	124	2,6	52	1,1	272	5,7	469	9,8	721	15,0	
Kommunalwahlen (Stadttrat)*																									
1994	8.837	6.037	68,3	5.916	2.077	35,1	2.467	41,7	343	5,8	538	9,1	-	-	112	1,9	77	1,3	-	-	-	-	302	5,1	
1999	9.225	5.207	56,4	5.021	1.803	35,9	2.320	46,2	166	3,3	306	6,1	-	-	60	1,2	40	0,8	55	1,1	-	-	271	5,4	
2004	8.887	4.466	50,3	4.355	1.550	35,6	1.459	33,5	318	7,3	357	8,2	-	-	-	-	144	3,3	-	-	-	-	527	12,1	
2009	9.152	4.052	44,3	3.964	1.150	29,0	1.094	27,6	420	10,6	674	17,0	-	-	-	-	159	4,0	143	3,6	-	-	325	8,2	
2014	9.422	4.046	42,9	3.931	1.022	26,0	1.403	35,7	248	6,3	558	14,2	-	-	55	1,4	98	2,5	177	4,5	138	3,5	232	5,9	
2019	9.579	4.745	49,5	4.625	985	21,3	1.304	28,2	250	5,4	939	20,3	-	-	139	3,0	130	2,8	264	5,7	379	8,2	199	4,3	
2024	9.337	4.777	51,2	4.611	939	20,4	1.246	27,0	170	3,7	808	17,5	-	-	214	4,6	120	2,6	344	7,5	471	10,2	96	2,1	
Landtagswahlen (Landesstimmen)																									
1991	9.238	6.522	70,6	6.464	2.149	33,2	3.047	47,1	457	7,1	561	8,7	-	-	-	-	57	0,9	-	-	-	-	193	3,0	
1996	8.726	5.972	68,4	5.891	2.066	35,1	2.353	39,9	505	8,6	527	8,9	-	-	-	-	32	0,5	-	-	-	-	408	6,9	
2001	8.414	5.064	60,2	4.996	1.500	30,0	2.516	50,4	333	6,7	332	6,6	-	-	20	0,4	27	0,5	-	-	-	-	268	5,4	
2006	8.337	4.649	55,8	4.584	1.239	27,0	2.219	48,4	295	6,4	297	6,5	-	-	21	0,5	35	0,8	88	1,9	-	-	390	8,5	
2011	8.297	4.801	57,9	4.716	1.392	29,5	1.774	37,6	172	3,6	899	19,1	-	-	26	0,6	46	1,0	166	3,5	-	-	241	5,1	
2016	8.204	5.377	65,5	5.306	1.342	25,3	2.217	41,8	273	5,1	395	7,4	-	-	78	1,5	42	0,8	239	4,5	611	11,5	109	2,1	
2021	7.952	4.544	57,1	4.502	886	19,7	1.791	39,8	173	3,8	635	14,1	-	-	99	2,2	76	1,7	189	4,2	317	7,0	241	5,4	
2026	7.880	4.762	60,4	4.724	941	19,9	1.585	33,6	65	1,4	610	12,9	-	-	95	2,0	27	0,6	543	11,5	578	12,2	190	4,0	

Quelle: Stadt Mainz, 33 - Bürgeramt, Wahlbüro

*Bei den Kommunalwahlen 1994 bis 2024 wurden die Personenstimmen zur besseren Vergleichbarkeit in Listenstimmen umgerechnet

Noch: Tab. 11.3 Europa-, Bundestags-, Landtags- und Kommunalwahlergebnisse nach Stadtteilen

41 - Gonsenheim

Wahljahr	Wahlberechtigte	Wähler:innen		gültige Stimmzettel	CDU		SPD		FDP		GRÜNE		Volt		FREIE WÄHLER		ÖDP		DIE LINKE PDS/WASG		AFD		Sonstige Parteien		
		abs.	%		abs.	%	abs.	%	abs.	%	abs.	%	abs.	%	abs.	%	abs.	%	abs.	%	abs.	%	abs.	%	abs.
Bundestagswahlen (Zweitstimmen)																									
1994	13.086	10.826	82,7	10.743	42,3	4.539	42,3	3.457	32,2	989	9,2	1.186	11,0	-	-	-	-	69	0,6	112	1,0	-	-	391	3,6
1998	12.775	10.708	83,8	10.584	37,7	3.993	37,7	3.702	35,0	906	8,6	1.222	11,5	-	-	-	-	27	0,3	145	1,4	-	-	589	5,6
2002	13.505	11.041	81,8	10.928	37,0	4.038	37,0	3.802	34,8	1.045	9,6	1.546	14,1	-	-	-	-	39	0,4	152	1,4	-	-	306	2,8
2005	14.278	11.480	80,4	11.316	33,4	3.778	33,4	3.507	31,0	1.568	13,9	1.521	13,4	-	-	-	-	-	-	533	4,7	-	-	409	3,6
2009	15.221	11.549	75,9	11.394	32,6	3.720	32,6	2.411	21,2	1.769	15,5	1.994	17,5	-	-	-	-	89	0,8	872	7,7	-	-	539	4,7
2013	16.128	12.483	77,4	12.344	37,7	4.654	37,7	3.266	26,5	915	7,4	1.796	14,5	-	-	66	0,5	92	0,7	612	5,0	547	4,4	396	3,2
2017	17.116	14.149	82,7	14.030	32,2	4.511	32,2	2.962	21,1	1.687	12,0	2.018	14,4	-	-	75	0,5	154	1,1	1.134	8,1	1.183	8,4	306	2,2
2021	17.096	14.084	82,4	13.989	21,7	3.042	21,7	3.560	25,4	1.625	11,6	3.593	25,7	106	0,8	214	1,5	98	0,7	555	4,0	686	4,9	510	3,6
2025	16.938	14.728	87,0	14.650	27,2	3.979	27,2	2.691	18,4	800	5,5	3.490	23,8	148	1,0	79	0,5	46	0,3	1.491	10,2	1.308	8,9	618	4,2
Europawahlen																									
1994	13.124	9.198	70,1	8.969	39,5	3.540	39,5	2.769	30,9	542	6,0	1.173	13,1	-	-	-	-	122	1,4	65	0,7	-	-	758	8,5
1999	12.821	7.527	58,7	7.424	46,6	3.459	46,6	2.210	29,8	380	5,1	802	10,8	-	-	-	-	39	0,5	128	1,7	-	-	406	5,5
2004	13.707	7.522	54,9	7.354	40,7	2.991	40,7	1.531	20,8	560	7,6	1.277	17,4	-	-	-	-	70	1,0	106	1,4	-	-	819	11,1
2009	15.183	8.109	53,4	7.924	35,0	2.771	35,0	1.570	19,8	844	10,7	1.600	20,2	-	-	22	0,3	138	1,7	274	3,5	-	-	705	8,9
2014	16.665	9.366	56,2	9.240	32,2	2.978	32,2	2.605	28,2	448	4,8	1.546	16,7	-	-	37	0,4	129	1,4	388	4,2	631	6,8	478	5,2
2019	17.260	11.983	69,4	11.866	25,9	3.075	25,9	2.089	17,6	639	5,4	3.370	28,4	163	1,4	107	0,9	238	2,0	458	3,9	826	7,0	901	7,6
2024	17.463	12.330	70,6	12.241	24,7	3.020	24,7	2.054	16,8	956	7,8	2.609	21,3	699	5,7	205	1,7	194	1,6	435	3,6	849	6,9	1.220	10,0
Kommunalwahlen (Stadtträt*)																									
1994	13.003	9.014	69,3	8.825	39,6	3.495	39,6	2.903	32,9	715	8,1	988	11,2	-	-	159	1,8	221	2,5	-	-	-	-	344	3,9
1999	13.453	7.488	55,7	7.275	43,8	3.186	43,8	2.364	32,5	444	6,1	691	9,5	-	-	87	1,2	80	1,1	95	1,3	-	-	327	4,5
2004	14.309	7.483	52,3	7.322	41,3	3.024	41,3	1.831	25,0	578	7,9	1.025	14,0	-	-	-	-	220	3,0	-	-	-	-	644	8,8
2009	15.836	8.076	51,0	7.898	34,7	2.741	34,7	1.659	21,0	766	9,7	1.627	20,6	-	-	-	-	474	6,0	253	3,2	-	-	379	4,8
2014	17.580	9.248	52,6	9.034	32,1	2.900	32,1	2.502	27,7	506	5,6	1.698	18,8	-	-	63	0,7	325	3,6	334	3,7	307	3,4	397	4,4
2019	18.462	11.676	63,2	11.430	28,1	3.212	28,1	2.195	19,2	674	5,9	3.006	26,3	103	0,9	137	1,2	446	3,9	503	4,4	743	6,5	411	3,6
2024	18.184	11.939	65,7	11.685	27,6	3.230	27,6	2.282	19,5	606	5,2	2.979	25,5	404	3,5	326	2,8	396	3,4	522	4,5	792	6,8	148	1,3
Landtagswahlen (Landesstimmen)																									
1991	13.093	9.466	72,3	9.360	38,0	3.558	38,0	3.556	38,0	871	9,3	1.012	10,8	-	-	-	-	141	1,5	-	-	-	-	222	2,4
1996	12.976	9.265	71,4	9.104	38,1	3.470	38,1	2.960	32,5	949	10,4	1.061	11,7	-	-	-	-	87	1,0	-	-	-	-	577	6,3
2001	13.126	8.276	63,1	8.145	31,2	2.542	31,2	3.393	41,7	902	11,1	809	9,9	-	-	40	0,5	73	0,9	-	-	-	-	386	4,7
2006	14.358	8.710	60,7	8.576	29,3	2.511	29,3	3.662	42,7	936	10,9	752	8,8	-	-	46	0,5	65	0,8	147	1,7	-	-	457	5,3
2011	15.380	10.331	67,2	10.172	31,2	3.172	31,2	2.952	29,0	617	6,1	2.625	25,8	-	-	85	0,8	97	1,0	288	2,8	-	-	336	3,3
2016	16.925	12.803	75,6	12.688	29,9	3.792	29,9	4.822	38,0	893	7,0	1.216	9,6	-	-	123	1,0	115	0,9	397	3,1	1.152	9,1	178	1,4
2021	16.918	12.076	71,4	11.986	24,8	2.971	24,8	4.065	33,9	650	5,4	2.173	18,1	261	2,2	182	1,5	185	1,5	363	3,0	612	5,1	524	4,4
2026	16.829	12.464	74,1	12.425	28,5	3.535	28,5	3.654	29,4	306	2,5	2.260	18,2	203	1,6	186	1,5	88	0,7	880	7,1	1.000	8,0	313	2,5

Quelle: Stadt Mainz, 33 - Bürgeramt, Wahlbüro

*Bei den Kommunalwahlen 1994 bis 2024 wurden die Personenstimmen zur besseren Vergleichbarkeit in Listenstimmen umgerechnet

Noch: Tab. 11.3 Europa-, Bundestags-, Landtags- und Kommunalwahlergebnisse nach Stadtteilen

42 - Finthen

Wahljahr	Wahlberechtigte	Wähler:innen		gültige Stimmzettel	CDU		SPD		FDP		GRÜNE		Volt		FREIE WÄHLER		ÖDP		DIE LINKE PDS/WASG		AFD		Sonstige Parteien	
		abs.	%		abs.	%	abs.	%	abs.	%	abs.	%	abs.	%	abs.	%	abs.	%	abs.	%	abs.	%	abs.	%
Bundestagswahlen (Zweitstimmen)																								
1994	9.570	8.049	84,1	7.973	3.425	43,0	2.627	32,9	784	9,8	790	9,9	-	-	-	-	32	0,4	75	0,9	-	-	240	3,0
1998	9.612	8.285	86,2	8.193	3.290	40,2	2.848	34,8	716	8,7	843	10,3	-	-	-	-	19	0,2	103	1,3	-	-	374	4,6
2002	9.615	8.057	83,8	7.963	3.131	39,3	2.714	34,1	788	9,9	1.038	13,0	-	-	-	-	31	0,4	89	1,1	-	-	172	2,2
2005	9.990	8.068	80,8	7.943	2.954	37,2	2.475	31,2	973	12,2	991	12,5	-	-	-	-	-	-	308	3,9	-	-	242	3,0
2009	10.068	7.511	74,6	7.401	2.600	35,1	1.590	21,5	1.120	15,1	1.187	16,0	-	-	-	-	74	1,0	491	6,6	-	-	339	4,6
2013	10.257	7.688	75,0	7.585	3.125	41,2	1.891	24,9	504	6,6	922	12,2	-	-	45	0,6	66	0,9	390	5,1	379	5,0	263	3,5
2017	10.166	8.239	81,0	8.160	2.831	34,7	1.712	21,0	904	11,1	1.021	12,5	-	-	60	0,7	88	1,1	611	7,5	746	9,1	187	2,3
2021	10.007	7.855	78,5	7.791	1.862	23,9	2.086	26,8	932	12,0	1.571	20,2	61	0,8	158	2,0	49	0,6	282	3,6	449	5,8	341	4,4
2025	10.013	8.513	85,0	8.462	2.463	29,1	1.608	19,0	435	5,1	1.610	19,0	78	0,9	63	0,7	29	0,3	810	9,6	982	11,6	384	4,5
Europawahlen																								
1994	9.500	6.832	71,9	6.664	2.725	40,9	2.012	30,2	412	6,2	858	12,9	-	-	-	-	71	1,1	49	0,7	-	-	537	8,1
1999	9.640	5.912	61,3	5.829	2.918	50,1	1.690	29,0	268	4,6	537	9,2	-	-	-	-	58	1,0	81	1,4	-	-	277	4,8
2004	9.622	5.677	59,0	5.513	2.452	44,5	1.208	21,9	339	6,1	886	16,1	-	-	-	-	66	1,2	54	1,0	-	-	508	9,2
2009	10.081	5.464	54,2	5.351	2.075	38,8	1.085	20,3	526	9,8	923	17,2	-	-	13	0,2	90	1,7	166	3,1	-	-	473	8,8
2014	10.287	5.692	55,3	5.633	2.045	36,3	1.546	27,4	255	4,5	737	13,1	-	-	27	0,5	86	1,5	221	3,9	415	7,4	301	5,3
2019	10.071	6.726	66,8	6.660	1.929	29,0	1.248	18,7	393	5,9	1.515	22,7	83	1,2	89	1,3	106	1,6	224	3,4	528	7,9	545	8,2
2024	10.191	6.879	67,5	6.818	1.854	27,2	1.189	17,4	503	7,4	1.208	17,7	293	4,3	142	2,1	93	1,4	221	3,2	594	8,7	721	10,6
Kommunalwahlen (Stadttrat)*																								
1994	9.421	6.728	71,4	6.573	2.761	42,0	2.110	32,1	506	7,7	710	10,8	-	-	131	2,0	125	1,9	-	-	-	-	230	3,5
1999	9.882	5.895	59,7	5.741	2.744	47,8	1.831	31,9	304	5,3	425	7,4	-	-	57	1,0	126	2,2	57	1,0	-	-	195	3,4
2004	9.869	5.649	57,2	5.507	2.445	44,4	1.432	26,0	352	6,4	666	12,1	-	-	-	-	231	4,2	-	-	-	-	380	6,9
2009	10.370	5.467	52,7	5.326	1.912	35,9	1.161	21,8	527	9,9	985	18,5	-	-	-	-	346	6,5	186	3,5	-	-	208	3,9
2014	10.784	5.647	52,4	5.485	2.112	38,5	1.421	25,9	296	5,4	823	15,0	-	-	38	0,7	165	3,0	197	3,6	236	4,3	197	3,6
2019	10.684	6.666	62,4	6.505	2.010	30,9	1.262	19,4	423	6,5	1.425	21,9	46	0,7	182	2,8	215	3,3	260	4,0	462	7,1	221	3,4
2024	10.574	6.739	63,7	6.589	1.923	29,2	1.409	21,4	399	6,1	1.266	19,2	212	3,2	246	3,7	226	3,4	270	4,1	564	8,6	74	1,1
Landtagswahlen (Landesstimmen)																								
1991	9.553	7.116	74,5	7.035	2.751	39,1	2.591	36,8	687	9,8	739	10,5	-	-	-	-	88	1,3	-	-	-	-	179	2,5
1996	9.581	7.096	74,1	6.972	2.854	40,9	2.179	31,3	769	11,0	764	11,0	-	-	-	-	53	0,8	-	-	-	-	353	5,1
2001	9.499	6.293	66,2	6.214	2.228	35,9	2.516	40,5	617	9,9	565	9,1	-	-	26	0,4	49	0,8	-	-	-	-	213	3,4
2006	9.975	6.212	62,3	6.116	1.970	32,2	2.614	42,7	603	9,9	460	7,5	-	-	26	0,4	48	0,8	101	1,7	-	-	294	4,8
2011	10.057	6.603	65,7	6.504	2.140	32,9	1.867	28,7	398	6,1	1.536	23,6	-	-	60	0,9	71	1,1	164	2,5	-	-	268	4,1
2016	10.170	7.586	74,6	7.495	2.322	31,0	2.694	35,9	535	7,1	596	8,0	-	-	72	1,0	84	1,1	247	3,3	804	10,7	141	1,9
2021	9.969	6.729	67,5	6.684	1.727	25,8	2.392	35,8	372	5,6	947	14,2	121	1,8	174	2,6	127	1,9	172	2,6	375	5,6	277	4,1
2026	9.829	6.965	70,9	6.915	2.079	30,1	1.987	28,7	163	2,4	1.036	15,0	100	1,4	121	1,7	61	0,9	453	6,6	722	10,4	193	2,8

Quelle: Stadt Mainz, 33 - Bürgeramt, Wahlbüro

*Bei den Kommunalwahlen 1994 bis 2024 wurden die Personenstimmen zur besseren Vergleichbarkeit in Listenstimmen umgerechnet

Noch: Tab. 11.3 Europa-, Bundestags-, Landtags- und Kommunalwahlergebnisse nach Stadtteilen

51 - Bretzenheim

Wahljahr	Wahlberechtigte	Wähler:innen (Zweitstimmen)		gültige Stimmzettel	CDU		SPD		FDP		GRÜNE		Volt		FREIE WÄHLER		ÖDP		DIE LINKE PDS/WASG		AFD		Sonstige Parteien		
		abs.	%		abs.	%	abs.	%	abs.	%	abs.	%	abs.	%	abs.	%	abs.	%	abs.	%	abs.	%	abs.	%	abs.
Bundestagswahlen (Zweitstimmen)																									
1994	11.621	9.897	85,2	9.836	40,52	41,2	3.242	33,0	964	9,8	1.163	11,8	-	-	-	-	79	0,8	122	1,2	-	-	214	2,2	
1998	12.147	10.665	87,8	10.594	3.885	36,7	3.745	35,4	960	9,1	1.354	12,8	-	-	-	-	55	0,5	157	1,5	-	-	438	4,1	
2002	12.402	10.645	85,8	10.553	3.787	35,9	3.566	33,8	1.041	9,9	1.721	16,3	-	-	-	-	68	0,6	150	1,4	-	-	220	2,1	
2005	13.223	11.244	85,0	11.112	3.843	34,6	3.480	31,3	1.417	12,8	1.637	14,7	-	-	-	-	-	-	443	4,0	-	-	292	2,6	
2009	13.597	10.902	80,2	10.768	3.499	32,5	2.226	20,7	1.647	15,3	2.094	19,4	-	-	-	-	127	1,2	663	6,2	-	-	512	4,8	
2013	14.064	11.257	80,0	11.123	4.165	37,4	2.775	24,9	715	6,4	1.806	16,2	-	-	73	0,7	130	1,2	586	5,3	463	4,2	410	3,7	
2017	14.273	12.003	84,1	11.945	3.843	32,2	2.403	20,1	1.390	11,6	1.972	16,5	-	-	57	0,5	161	1,3	1.036	8,7	762	6,4	321	2,7	
2021	14.035	11.847	84,4	11.792	2.325	19,7	2.909	24,7	1.338	11,3	3.322	28,2	-	-	176	1,5	88	0,7	597	5,1	444	3,8	473	4,0	
2025	14.008	12.409	88,6	12.365	3.101	25,1	2.257	18,3	604	4,9	3.245	26,2	-	-	81	0,7	53	0,4	1.517	12,3	849	6,9	495	4,0	
Europawahlen																									
1994	11.659	8.457	72,5	8.293	3.225	38,9	2.454	29,6	522	6,3	1.247	15,0	-	-	-	-	152	1,8	75	0,9	-	-	618	7,5	
1999	12.218	7.515	61,5	7.413	3.536	47,7	2.082	28,1	367	5,0	898	12,1	-	-	-	-	84	1,1	129	1,7	-	-	317	4,3	
2004	12.410	7.371	59,4	7.145	2.868	40,1	1.497	21,0	554	7,8	1.489	20,8	-	-	-	-	111	1,6	84	1,2	-	-	542	7,6	
2009	13.569	8.018	59,1	7.891	2.613	33,1	1.654	21,0	860	10,9	1.718	21,8	-	-	27	0,3	197	2,5	221	2,8	-	-	601	7,6	
2014	14.170	8.395	59,2	8.332	2.584	31,0	2.292	27,5	370	4,4	1.523	18,3	-	-	44	0,5	181	2,2	367	4,4	497	6,0	474	5,7	
2019	14.201	10.214	71,9	10.157	2.450	24,1	1.703	16,8	568	5,6	3.107	30,6	-	-	85	0,8	241	2,4	387	3,8	505	5,0	935	9,2	
2024	14.292	10.663	74,6	10.612	2.408	22,7	1.704	16,1	773	7,3	2.389	22,5	-	-	182	1,7	227	2,1	445	4,2	552	5,2	1.097	10,3	
Kommunalwahlen (Stadttrat)*																									
1994	11.572	8.286	71,6	8.170	3.260	39,9	2.614	32,0	654	8,0	1.029	12,6	-	-	139	1,7	261	3,2	-	-	-	-	212	2,6	
1999	12.599	7.483	59,4	7.333	3.337	45,5	2.229	30,4	433	5,9	755	10,3	-	-	66	0,9	191	2,6	110	1,5	-	-	213	2,9	
2004	12.832	7.261	56,6	7.081	2.776	39,2	1.862	26,3	595	8,4	1.168	16,5	-	-	-	-	297	4,2	-	-	-	-	382	5,4	
2009	13.997	7.992	57,1	7.824	2.300	29,4	1.635	20,9	837	10,7	1.760	22,5	-	-	-	-	798	10,2	227	2,9	-	-	266	3,4	
2014	14.831	8.337	56,2	8.165	2.572	31,5	2.098	25,7	392	4,8	1.649	20,2	-	-	65	0,8	457	5,6	310	3,8	237	2,9	384	4,7	
2019	15.045	10.083	67,0	9.925	2.521	25,4	1.816	18,3	556	5,6	2.908	29,3	-	-	139	1,4	566	5,7	486	4,9	427	4,3	397	4,0	
2024	14.775	10.330	69,9	10.155	2.580	25,4	1.761	17,3	486	4,8	2.684	26,4	-	-	394	3,9	513	5,0	611	6,0	478	4,7	128	1,3	
Landtagswahlen (Landesstimmen)																									
1991	11.661	8.747	75,0	8.653	3.005	34,7	3.368	38,9	896	10,4	1.052	12,2	-	-	-	-	186	2,1	-	-	-	-	146	1,7	
1996	11.674	8.676	74,3	8.572	3.216	37,5	2.837	33,1	994	11,6	1.101	12,8	-	-	-	-	94	1,1	-	-	-	-	330	3,8	
2001	12.131	8.319	68,6	8.226	2.609	31,7	3.403	41,4	837	10,2	948	11,5	-	-	43	0,5	108	1,3	-	-	-	-	278	3,4	
2006	13.295	8.673	65,2	8.570	2.512	29,3	3.725	43,5	850	9,9	922	10,8	-	-	34	0,4	79	0,9	121	1,4	-	-	327	3,8	
2011	13.880	9.815	70,7	9.695	2.992	30,9	2.685	27,7	484	5,0	2.717	28,0	-	-	86	0,9	161	1,7	234	2,4	-	-	336	3,5	
2016	14.035	10.800	77,0	10.718	3.054	28,5	4.271	39,8	695	6,5	1.068	10,0	-	-	89	0,8	174	1,6	370	3,5	792	7,4	205	1,9	
2021	13.984	10.208	73,0	10.148	2.271	22,4	3.256	32,1	562	5,5	2.084	20,5	-	-	168	1,7	224	2,2	339	3,3	427	4,3	543	5,4	
2026	13.757	10.319	75,0	10.276	2.579	25,1	3.062	29,8	215	2,1	2.037	19,8	-	-	184	1,8	100	1,0	1.015	9,9	635	6,2	246	2,4	

Quelle: Stadt Mainz, 33 - Bürgeramt, Wahlbüro

*Bei den Kommunalwahlen 1994 bis 2024 wurden die Personenstimmen zur besseren Vergleichbarkeit in Listenstimmen umgerechnet

Noch: Tab. 11.3 Europa-, Bundestags-, Landtags- und Kommunalwahlergebnisse nach Stadtteilen

52 - Marienborn

Wahljahr	Wahlberechtigte	Wähler:innen		gültige Stimmzettel	CDU		SPD		FDP		GRÜNE		Volt		FREIE WÄHLER		ÖDP		DIE LINKE PDS/WASG		AFD		Sonstige Parteien	
		abs.	%		abs.	%	abs.	%	abs.	%	abs.	%	abs.	%	abs.	%	abs.	%	abs.	%	abs.	%	abs.	%
Bundestagswahlen (Zweitstimmen)																								
1994	2.560	2.037	79,6	2.014	802	39,8	669	33,2	172	8,5	231	11,5	-	-	-	-	32	1,6	23	1,1	-	-	85	4,2
1998	2.494	2.051	82,2	2.025	731	36,1	747	36,9	166	8,2	214	10,6	-	-	-	-	34	1,7	35	1,7	-	-	98	4,8
2002	2.499	2.031	81,3	2.009	731	36,4	716	35,6	216	10,8	229	11,4	-	-	-	-	37	1,8	37	1,8	-	-	43	2,1
2005	2.610	2.043	78,3	2.002	702	35,1	613	30,6	260	13,0	245	12,2	-	-	-	-	-	-	101	5,0	-	-	81	4,0
2009	2.757	2.010	72,9	1.982	681	34,4	420	21,2	274	13,8	292	14,7	-	-	-	-	55	2,8	143	7,2	-	-	117	5,9
2013	2.885	2.122	73,6	2.087	783	37,5	559	26,8	104	5,0	268	12,8	-	-	20	1,0	31	1,5	125	6,0	86	4,1	111	5,3
2017	2.935	2.314	78,8	2.289	764	33,4	511	22,3	210	9,2	239	10,4	-	-	12	0,5	56	2,4	230	10,0	211	9,2	56	2,4
2021	2.888	2.245	77,7	2.227	477	21,4	630	28,3	246	11,0	426	19,1	12	0,5	57	2,6	47	2,1	105	4,7	113	5,1	114	5,1
2025	2.827	2.316	81,9	2.302	608	26,4	439	19,1	101	4,4	402	17,5	31	1,3	17	0,7	30	1,3	288	12,5	275	11,9	111	4,8
Europawahlen																								
1994	2.563	1.783	69,6	1.742	647	37,1	540	31,0	96	5,5	252	14,5	-	-	-	-	44	2,5	19	1,1	-	-	144	8,3
1999	2.475	1.490	60,2	1.460	714	48,9	439	30,1	44	3,0	135	9,2	-	-	-	-	43	2,9	19	1,3	-	-	66	4,5
2004	2.464	1.457	59,1	1.410	608	43,1	302	21,5	81	5,7	205	14,5	-	-	-	-	53	3,8	32	2,3	-	-	128	9,1
2009	2.751	1.468	53,4	1.434	509	35,5	322	22,5	142	9,9	206	14,4	-	-	4	0,3	63	4,4	48	3,3	-	-	140	9,8
2014	2.935	1.612	54,9	1.582	497	31,4	518	32,7	37	2,3	211	13,3	-	-	7	0,4	51	3,2	71	4,5	86	5,4	104	6,6
2019	2.991	1.967	65,8	1.941	478	24,6	361	18,6	109	5,6	450	23,2	24	1,2	22	1,1	107	5,5	57	2,9	142	7,3	191	9,8
2024	2.884	1.898	65,8	1.877	509	27,1	340	18,1	105	5,6	279	14,9	78	4,2	46	2,5	79	4,2	66	3,5	144	7,7	231	12,3
Kommunalwahlen (Stadttrat)*																								
1994	2.535	1.749	69,0	1.716	710	41,4	508	29,6	100	5,8	215	12,5	-	-	-	-	79	4,6	-	-	-	-	63	3,7
1999	2.597	1.480	57,0	1.433	674	47,0	437	30,5	56	3,9	106	7,4	-	-	6	0,4	95	6,6	16	1,1	-	-	44	3,1
2004	2.569	1.453	56,6	1.422	614	43,2	354	24,9	94	6,6	158	11,1	-	-	-	-	129	9,1	-	-	-	-	73	5,1
2009	2.856	1.461	51,2	1.434	475	33,1	337	23,5	132	9,2	209	14,6	-	-	-	-	168	11,7	47	3,3	-	-	66	4,6
2014	3.138	1.589	50,6	1.544	471	30,5	474	30,7	40	2,6	222	14,4	-	-	9	0,6	164	10,6	63	4,1	39	2,5	62	4,0
2019	3.244	1.943	59,9	1.908	410	21,5	403	21,1	118	6,2	380	19,9	15	0,8	25	1,3	248	13,0	84	4,4	130	6,8	95	5,0
2024	3.075	1.858	60,4	1.811	474	26,2	341	18,8	64	3,5	289	16,0	63	3,5	70	3,9	264	14,6	78	4,3	136	7,5	31	1,7
Landtagswahlen (Landesstimmen)																								
1991	2.680	1.892	70,6	1.879	635	33,8	752	40,0	187	10,0	235	12,5	-	-	-	-	42	2,2	-	-	-	-	28	1,5
1996	2.543	1.736	68,3	1.716	620	36,1	574	33,4	170	9,9	214	12,5	-	-	-	-	40	2,3	-	-	-	-	98	5,7
2001	2.456	1.545	62,9	1.532	480	31,3	658	43,0	123	8,0	130	8,5	-	-	10	0,7	62	4,0	-	-	-	-	69	4,5
2006	2.673	1.621	60,6	1.599	460	28,8	721	45,1	141	8,8	106	6,6	-	-	6	0,4	58	3,6	35	2,2	-	-	72	4,5
2011	2.762	1.755	63,5	1.735	516	29,7	532	30,7	67	3,9	408	23,5	-	-	21	1,2	61	3,5	50	2,9	-	-	80	4,6
2016	2.936	2.067	70,4	2.038	591	29,0	767	37,6	79	3,9	152	7,5	-	-	24	1,2	87	4,3	83	4,1	212	10,4	43	2,1
2021	2.878	1.848	64,2	1.834	415	22,6	635	34,6	77	4,2	258	14,1	33	1,8	46	2,5	111	6,1	55	3,0	128	7,0	76	4,1
2026	2.814	1.903	67,6	1.896	481	25,4	529	27,9	36	1,9	247	13,0	30	1,6	35	1,8	75	4,0	186	9,8	196	10,3	81	4,3

Quelle: Stadt Mainz, 33 - Bürgeramt, Wahlbüro

*Bei den Kommunalwahlen 1994 bis 2024 wurden die Personenstimmen zur besseren Vergleichbarkeit in Listenstimmen umgerechnet

Noch: Tab. 11.3 Europa-, Bundestags-, Landtags- und Kommunalwahlergebnisse nach Stadtteilen

53 - Lerchenberg

Wahljahr	Wahlberechtigte	Wähler:innen (Zweitstimmen)		gültige Stimmzettel	CDU		SPD		FDP		GRÜNE		Volt		FREIE WÄHLER		ÖDP		DIE LINKE PDS/WASG		AFD		Sonstige Parteien		
		abs.	%		abs.	%	abs.	%	abs.	%	abs.	%	abs.	%	abs.	%	abs.	%	abs.	%	abs.	%	abs.	%	abs.
Bundestagswahlen (Zweitstimmen)																									
1994	4.614	3.902	84,6	3.879	1.588	40,9	1.321	34,1	427	11,0	342	8,8	-	-	-	-	-	24	0,6	39	1,0	-	-	138	3,6
1998	4.437	3.815	86,0	3.783	1.420	37,5	1.430	37,8	349	9,2	310	8,2	-	-	-	-	-	14	0,4	45	1,2	-	-	215	5,7
2002	4.239	3.476	82,0	3.437	1.305	38,0	1.266	36,8	327	9,5	386	11,2	-	-	-	-	-	32	0,9	38	1,1	-	-	83	2,4
2005	4.174	3.373	80,8	3.327	1.212	36,4	1.129	33,9	395	11,9	314	9,4	-	-	-	-	-	-	-	163	4,9	-	-	114	3,4
2009	4.182	3.097	74,1	3.059	1.091	35,7	786	25,7	437	14,3	358	11,7	-	-	-	-	-	39	1,3	222	7,3	-	-	126	4,1
2013	4.102	2.983	72,7	2.939	1.185	40,3	846	28,8	185	6,3	290	9,9	-	-	-	-	-	24	0,8	130	4,4	175	6,0	92	3,1
2017	3.991	3.089	77,4	3.051	1.049	34,4	773	25,3	323	10,6	287	9,4	-	-	-	-	-	32	1,0	226	7,4	302	9,9	48	1,6
2021	4.084	3.065	75,0	3.046	737	24,2	969	31,8	294	9,7	490	16,1	-	-	-	-	-	21	0,7	136	4,5	203	6,7	144	4,7
2025	4.051	3.259	80,4	3.246	858	26,4	722	22,2	148	4,6	533	16,4	-	-	-	-	-	9	0,3	375	11,6	364	11,2	191	5,9
Europawahlen																									
1994	4.553	3.341	73,4	3.273	1.292	39,5	1.047	32,0	236	7,2	349	10,7	-	-	-	-	-	47	1,4	28	0,9	-	-	274	8,4
1999	4.373	2.742	62,7	2.687	1.260	46,9	851	31,7	152	5,7	180	6,7	-	-	-	-	-	48	1,8	29	1,1	-	-	167	6,2
2004	4.162	2.409	57,9	2.363	1.002	42,4	589	24,9	157	6,6	276	11,7	-	-	-	-	-	53	2,2	40	1,7	-	-	246	10,4
2009	4.222	2.288	54,2	2.251	871	38,7	598	26,6	239	10,6	253	11,2	-	-	-	-	-	43	1,9	79	3,5	-	-	165	7,3
2014	4.093	2.230	54,5	2.205	738	33,5	722	32,7	92	4,2	208	9,4	-	-	-	-	-	36	1,6	86	3,9	219	9,9	85	3,9
2019	4.070	2.557	62,8	2.527	743	29,4	597	23,6	142	5,6	468	18,5	-	-	-	-	-	50	2,0	83	3,3	221	8,7	192	7,6
2024	4.188	2.646	63,2	2.619	718	27,4	596	22,8	154	5,9	351	13,4	-	-	-	-	-	39	1,5	105	4,0	213	8,1	319	12,2
Kommunalwahlen (Stadttrat)*																									
1994	4.531	3.295	72,7	3.237	1.353	41,8	1.013	31,3	343	10,6	262	8,1	-	-	-	-	-	81	2,5	-	-	-	-	123	3,8
1999	4.523	2.775	61,4	2.703	1.176	43,5	843	31,2	192	7,1	192	7,1	-	-	-	-	-	130	4,8	27	1,0	-	-	122	4,5
2004	4.315	2.386	55,3	2.330	976	41,9	673	28,9	149	6,4	210	9,0	-	-	-	-	-	140	6,0	-	-	-	-	182	7,8
2009	4.390	2.283	52,0	2.237	819	36,6	606	27,1	226	10,1	273	12,2	-	-	-	-	-	150	6,7	72	3,2	-	-	92	4,1
2014	4.339	2.184	50,3	2.125	737	34,7	689	32,4	121	5,7	191	9,0	-	-	-	-	-	106	5,0	53	2,5	111	5,2	85	4,0
2019	4.408	2.500	56,7	2.449	700	28,6	627	25,6	157	6,4	433	17,7	-	-	-	-	-	120	4,9	100	4,1	198	8,1	76	3,1
2024	4.413	2.570	58,2	2.507	746	29,8	779	31,1	94	3,8	327	13,0	-	-	-	-	-	93	3,7	118	4,7	193	7,7	24	0,9
Landtagswahlen (Landesstimmen)																									
1991	4.879	3.756	77,0	3.724	1.289	34,6	1.405	37,7	456	12,2	398	10,7	-	-	-	-	-	93	2,5	-	-	-	-	83	2,2
1996	4.570	3.382	74,0	3.325	1.246	37,5	1.167	35,1	421	12,7	260	7,8	-	-	-	-	-	45	1,4	-	-	-	-	186	5,6
2001	4.259	2.725	64,0	2.688	923	34,3	1.012	37,6	267	9,9	242	9,0	-	-	-	-	-	114	4,2	-	-	-	-	120	4,5
2006	4.176	2.641	63,2	2.613	814	31,2	1.143	43,7	225	8,6	173	6,6	-	-	-	-	-	32	1,2	66	2,5	-	-	153	5,9
2011	4.153	2.711	65,3	2.673	939	35,1	918	34,3	144	5,4	459	17,2	-	-	-	-	-	48	1,8	67	2,5	-	-	83	3,1
2016	3.984	2.794	70,1	2.756	842	30,6	1.073	38,9	185	6,7	175	6,3	-	-	-	-	-	40	1,5	91	3,3	286	10,4	40	1,5
2021	4.080	2.599	63,7	2.571	699	27,2	1.055	41,0	124	4,8	297	11,6	-	-	-	-	-	37	1,4	71	2,8	149	5,8	69	2,7
2026	4.038	2.592	64,2	2.578	687	26,6	927	36,0	56	2,2	302	11,7	-	-	-	-	-	23	0,9	147	5,7	289	11,2	73	2,8

Quelle: Stadt Mainz, 33 - Bürgeramt, Wahlbüro

*Bei den Kommunalwahlen 1994 bis 2024 wurden die Personenstimmen zur besseren Vergleichbarkeit in Listenstimmen umgerechnet

Noch: Tab. 11.3 Europa-, Bundestags-, Landtags- und Kommunalwahlergebnisse nach Stadtteilen

54 - Drahs

Wahljahr	Wahlberechtigte	Wähler:innen (Zweitstimmen)		gültige Stimmzettel	CDU		SPD		FDP		GRÜNE		Volt		FREIE WÄHLER		ÖDP		DIE LINKE PDS/WASG		AFD		Sonstige Parteien		
		abs.	%		abs.	%	abs.	%	abs.	%	abs.	%	abs.	%	abs.	%	abs.	%	abs.	%	abs.	%	abs.	%	abs.
Bundestagswahlen (Zweitstimmen)																									
1994	1.780	1.561	87,7	1.549	709	45,8	412	26,6	215	13,9	166	10,7	-	-	-	-	11	0,7	9	0,6	-	-	27	1,7	
1998	1.950	1.776	91,1	1.766	786	44,5	515	29,2	205	11,6	188	10,6	-	-	-	-	4	0,2	16	0,9	-	-	52	2,9	
2002	2.288	2.031	88,8	2.025	840	41,5	579	28,6	243	12,0	313	15,5	-	-	-	-	14	0,7	19	0,9	-	-	17	0,8	
2005	2.423	2.125	87,7	2.112	922	43,7	542	25,7	301	14,3	272	12,9	-	-	-	-	-	-	56	2,7	-	-	19	0,9	
2009	2.466	2.103	85,3	2.094	915	43,7	372	17,8	364	17,4	285	13,6	-	-	-	-	14	0,7	83	4,0	-	-	61	2,9	
2013	2.446	2.089	85,4	2.068	1.019	49,3	399	19,3	189	9,1	245	11,8	-	-	9	0,4	16	0,8	50	2,4	92	4,4	49	2,4	
2017	2.442	2.155	88,2	2.138	920	43,0	343	16,0	281	13,1	305	14,3	-	-	14	0,7	18	0,8	110	5,1	112	5,2	35	1,6	
2021	2.482	2.190	88,2	2.172	700	32,2	479	22,1	289	13,3	430	19,8	13	0,6	36	1,7	10	0,5	81	3,7	66	3,0	68	3,1	
2025	2.409	2.198	91,2	2.192	841	38,4	346	15,8	139	6,3	418	19,1	22	1,0	17	0,8	13	0,6	171	7,8	143	6,5	82	3,7	
Europawahlen																									
1994	1.771	1.438	81,2	1.420	647	45,6	353	24,9	129	9,1	180	12,7	-	-	-	-	17	1,2	5	0,4	-	-	89	6,3	
1999	2.055	1.489	72,5	1.468	781	53,2	344	23,4	110	7,5	144	9,8	-	-	-	-	19	1,3	14	1,0	-	-	56	3,8	
2004	2.331	1.581	67,8	1.553	775	49,9	279	18,0	148	9,5	245	15,8	-	-	-	-	13	0,8	24	1,5	-	-	69	4,4	
2009	2.477	1.713	69,2	1.681	760	45,2	301	17,9	213	12,7	280	16,7	-	-	6	0,4	17	1,0	30	1,8	-	-	74	4,4	
2014	2.454	1.680	68,5	1.671	692	41,4	438	26,2	112	6,7	194	11,6	-	-	4	0,2	21	1,3	34	2,0	107	6,4	69	4,1	
2019	2.461	1.956	79,5	1.942	722	37,2	323	16,6	110	5,7	470	24,2	14	0,7	17	0,9	34	1,8	45	2,3	97	5,0	110	5,7	
2024	2.452	1.915	78,1	1.907	713	37,4	279	14,6	178	9,3	304	15,9	74	3,9	28	1,5	34	1,8	45	2,4	89	4,7	163	8,5	
Kommunalwahlen (Stadttrat)*																									
1994	1.752	1.414	80,7	1.400	610	43,6	396	28,3	161	11,5	126	9,0	-	-	-	-	34	2,4	-	-	-	-	45	3,2	
1999	2.065	1.473	71,3	1.438	661	46,0	352	24,5	147	10,2	152	10,6	-	-	-	-	73	5,1	10	0,7	-	-	27	1,9	
2004	2.374	1.564	65,9	1.540	762	49,5	343	22,3	162	10,5	197	12,8	-	-	-	-	39	2,5	-	-	-	-	37	2,4	
2009	2.511	1.720	68,5	1.695	712	42,0	315	18,6	208	12,3	319	18,8	-	-	-	-	68	4,0	34	2,0	-	-	39	2,3	
2014	2.508	1.655	66,0	1.628	715	43,9	383	23,5	122	7,5	243	14,9	-	-	7	0,4	46	2,8	28	1,7	47	2,9	39	2,4	
2019	2.533	1.937	76,5	1.904	729	38,3	341	17,9	124	6,5	428	22,5	13	0,7	38	2,0	57	3,0	59	3,1	86	4,5	29	1,5	
2024	2.462	1.841	74,8	1.804	717	39,7	340	18,9	125	6,9	308	17,1	52	2,9	48	2,6	61	3,4	61	3,4	77	4,3	15	0,9	
Landtagswahlen (Landesstimmen)																									
1991	1.718	1.438	83,7	1.416	541	38,2	450	31,8	200	14,1	180	12,7	-	-	-	-	38	2,7	-	-	-	-	7	0,5	
1996	1.789	1.493	83,5	1.475	649	44,0	397	26,9	222	15,1	158	10,7	-	-	-	-	15	1,0	-	-	-	-	34	2,3	
2001	2.212	1.663	75,2	1.647	580	35,2	536	32,5	195	11,8	248	15,1	-	-	11	0,7	45	2,7	-	-	-	-	32	1,9	
2006	2.409	1.741	72,3	1.732	668	38,6	619	35,7	212	12,2	151	8,7	-	-	10	0,6	9	0,5	23	1,3	-	-	40	2,3	
2011	2.446	1.924	78,7	1.905	797	41,8	425	22,3	148	7,8	449	23,6	-	-	10	0,5	20	1,0	27	1,4	-	-	29	1,5	
2016	2.434	2.057	84,5	2.034	852	41,9	675	33,2	166	8,2	135	6,6	-	-	17	0,8	22	1,1	30	1,5	112	5,5	25	1,2	
2021	2.457	1.960	79,8	1.946	717	36,8	589	30,3	106	5,4	285	14,6	25	1,3	38	2,0	35	1,8	46	2,4	52	2,7	53	2,7	
2026	2.393	1.937	80,9	1.933	761	39,4	490	25,3	61	3,2	261	13,5	31	1,6	35	1,8	19	1,0	94	4,9	130	6,7	51	2,6	

Quelle: Stadt Mainz, 33 - Bürgeramt, Wahlbüro

*Bei den Kommunalwahlen 1994 bis 2024 wurden die Personenstimmen zur besseren Vergleichbarkeit in Listenstimmen umgerechnet

Noch: Tab. 11.3 Europa-, Bundestags-, Landtags- und Kommunalwahlergebnisse nach Stadtteilen

61 - Hechtsheim

Wahljahr	Wahlberechtigte	Wähler:innen (Zweitstimmen)		gültige Stimmzettel	CDU		SPD		FDP		GRÜNE		Volt		FREIE WÄHLER		ÖDP		DIE LINKE PDS/WASG		AFD		Sonstige Parteien			
		abs.	%		abs.	%	abs.	%	abs.	%	abs.	%	abs.	%	abs.	%	abs.	%	abs.	%	abs.	%	abs.	%	abs.	%
Bundestagswahlen																										
1994	10.107	8.582	84,9	8.520	44,1	3.759	44,1	2.787	32,7	818	9,6	794	9,3	-	-	-	-	62	0,7	78	0,9	-	-	222	2,6	
1998	10.391	9.035	87,0	8.936	39,8	3.558	39,8	3.072	34,4	866	9,7	887	9,9	-	-	-	-	46	0,5	91	1,0	-	-	416	4,7	
2002	10.737	9.130	85,0	9.024	40,0	3.611	40,0	3.001	33,3	973	10,8	1.097	12,2	-	-	-	-	55	0,6	93	1,0	-	-	194	2,1	
2005	11.142	9.302	83,5	9.173	38,3	3.510	38,3	2.824	30,8	1.235	13,5	1.005	11,0	-	-	-	-	-	-	339	3,7	-	-	260	2,8	
2009	11.194	8.651	77,3	8.537	36,3	3.095	36,3	1.819	21,3	1.401	16,4	1.237	14,5	-	-	-	-	87	1,0	505	5,9	-	-	393	4,6	
2013	11.130	8.536	76,7	8.441	43,2	3.644	43,2	2.116	25,1	612	7,3	974	11,5	-	-	70	0,8	63	0,7	358	4,2	343	4,1	261	3,1	
2017	11.032	9.080	82,3	9.015	36,3	3.268	36,3	1.941	21,5	1.069	11,9	996	11,0	-	-	95	1,1	104	1,2	603	6,7	760	8,4	179	2,0	
2021	11.231	9.112	81,1	9.063	24,6	2.234	24,6	2.487	27,4	1.094	12,1	1.863	20,6	67	0,7	170	1,9	60	0,7	309	3,4	439	4,8	340	3,8	
2025	10.959	9.413	85,9	9.373	30,4	2.852	30,4	1.751	18,7	555	5,9	1.759	18,8	113	1,2	78	0,8	37	0,4	850	9,1	969	10,3	409	4,4	
Europawahlen																										
1994	10.109	7.333	72,5	7.176	41,7	2.995	41,7	2.185	30,4	441	6,1	879	12,2	-	-	-	-	109	1,5	47	0,7	-	-	520	7,2	
1999	10.421	6.547	62,8	6.447	50,5	3.258	50,5	1.791	27,8	311	4,8	591	9,2	-	-	-	-	97	1,5	62	1,0	-	-	337	5,2	
2004	10.887	6.377	58,6	6.233	43,9	2.737	43,9	1.301	20,9	491	7,9	958	15,4	-	-	-	-	137	2,2	86	1,4	-	-	523	8,4	
2009	11.175	6.260	56,0	6.135	38,0	2.333	38,0	1.291	21,0	767	12,5	995	16,2	-	-	19	0,3	99	1,6	162	2,6	-	-	469	7,6	
2014	11.154	6.248	56,0	6.176	36,2	2.237	36,2	1.851	30,0	309	5,0	726	11,8	-	-	81	1,3	116	1,9	208	3,4	368	6,0	280	4,5	
2019	11.361	7.599	66,9	7.521	29,5	2.218	29,5	1.409	18,7	458	6,1	1.773	23,6	74	1,0	151	2,0	172	2,3	227	3,0	506	6,7	533	7,1	
2024	11.253	7.702	68,4	7.659	29,6	2.267	29,6	1.322	17,3	604	7,9	1.252	16,3	366	4,8	197	2,6	92	1,2	204	2,7	588	7,7	767	10,0	
Kommunalwahlen (Stadttrat) *																										
1994	10.027	7.229	72,1	7.115	44,7	3.180	44,7	2.177	30,6	519	7,3	697	9,8	-	-	149	2,1	192	2,7	-	-	-	-	199	2,8	
1999	10.758	6.547	60,9	6.404	47,7	3.055	47,7	1.844	28,8	352	5,5	435	6,8	-	-	179	2,8	256	4,0	58	0,9	-	-	224	3,5	
2004	11.287	6.396	56,7	6.276	43,1	2.705	43,1	1.582	25,2	502	8,0	709	11,3	-	-	-	-	408	6,5	-	-	-	-	370	5,9	
2009	11.617	6.285	54,1	6.145	35,9	2.206	35,9	1.370	22,3	780	12,7	995	16,2	-	-	-	-	406	6,6	147	2,4	-	-	240	3,9	
2014	11.836	6.130	51,8	5.976	37,5	2.241	37,5	1.637	27,4	341	5,7	837	14,0	-	-	173	2,9	239	4,0	161	2,7	161	2,7	185	3,1	
2019	11.980	7.488	62,5	7.324	29,6	2.168	29,6	1.465	20,0	520	7,1	1.575	21,5	59	0,8	344	4,7	286	3,9	242	3,3	454	6,2	212	2,9	
2024	11.795	7.537	63,9	7.400	33,1	2.451	33,1	1.516	20,5	397	5,4	1.309	17,7	247	3,3	376	5,1	241	3,3	260	3,5	521	7,0	81	1,1	
Landtagswahlen (Landesstimmen)																										
1991	9.791	7.321	74,8	7.231	37,1	2.685	37,1	2.783	38,5	750	10,4	731	10,1	-	-	-	-	152	2,1	-	-	-	-	130	1,8	
1996	10.047	7.490	74,5	7.370	40,4	2.974	40,4	2.404	32,6	868	11,8	756	10,3	-	-	-	-	96	1,3	-	-	-	-	272	3,7	
2001	10.628	7.236	68,1	7.133	34,4	2.451	34,4	2.846	39,9	785	11,0	631	8,8	-	-	54	0,8	94	1,3	-	-	-	-	272	3,8	
2006	11.111	7.229	65,1	7.145	32,7	2.335	32,7	3.064	42,9	714	10,0	518	7,2	-	-	48	0,7	76	1,1	96	1,3	-	-	294	4,1	
2011	11.099	7.535	67,9	7.426	35,8	2.661	35,8	2.098	28,3	417	5,6	1.649	22,2	-	-	91	1,2	104	1,4	152	2,0	-	-	254	3,4	
2016	10.981	8.315	75,7	8.214	33,2	2.725	33,2	3.070	37,4	567	6,9	567	6,9	-	-	120	1,5	96	1,2	188	2,3	751	9,1	130	1,6	
2021	11.119	7.793	70,1	7.735	26,9	2.077	26,9	2.709	35,0	487	6,3	1.098	14,2	121	1,6	203	2,6	148	1,9	170	2,2	421	5,4	301	3,9	
2026	10.834	7.854	72,5	7.819	31,1	2.434	31,1	2.386	30,5	174	2,2	1.115	14,3	137	1,8	143	1,8	62	0,8	410	5,2	758	9,7	200	2,6	

Quelle: Stadt Mainz, 33 - Bürgeramt, Wahlbüro

*Bei den Kommunalwahlen 1994 bis 2024 wurden die Personenstimmen zur besseren Vergleichbarkeit in Listenstimmen umgerechnet

Noch: Tab. 11.3 Europa-, Bundestags-, Landtags- und Kommunalwahlergebnisse nach Stadtteilen

62 - Ebersheim

Wahljahr	Wahlberechtigte	Wähler:innen (Zweitstimmen)		gültige Stimmzettel	CDU		SPD		FDP		GRÜNE		Volt		FREIE WÄHLER		ÖDP		DIE LINKE PDS/WASG		AFD		Sonstige Parteien		
		abs.	%		abs.	%	abs.	%	abs.	%	abs.	%	abs.	%	abs.	%	abs.	%	abs.	%	abs.	%	abs.	%	abs.
Bundestagswahlen (Zweitstimmen)																									
1994	3.230	2.787	86,3	2.756	49,1	841	30,5	226	8,2	238	8,6	-	-	-	-	-	-	12	0,4	11	0,4	-	-	76	2,8
1998	3.366	2.918	86,7	2.893	45,2	978	33,8	255	8,8	203	7,0	-	-	-	-	-	-	3	0,1	36	1,2	-	-	111	3,8
2002	3.629	3.082	84,9	3.053	43,2	983	32,2	337	11,0	312	10,2	-	-	-	-	-	-	6	0,2	28	0,9	-	-	67	2,2
2005	3.706	3.145	84,9	3.120	41,2	909	29,1	411	13,2	287	9,2	-	-	-	-	-	-	-	-	131	4,2	-	-	96	3,1
2009	3.908	3.079	78,8	3.037	40,1	616	20,3	489	16,1	372	12,2	-	-	-	-	-	-	10	0,3	184	6,1	-	-	147	4,8
2013	4.007	3.095	77,2	3.056	46,8	686	22,4	219	7,2	326	10,7	-	-	-	-	-	-	24	0,8	122	4,0	141	4,6	89	2,9
2017	4.052	3.338	82,4	3.315	41,3	654	19,7	400	12,1	340	10,3	-	-	-	-	-	-	29	0,9	149	4,5	294	8,9	57	1,7
2021	4.167	3.377	81,0	3.351	28,3	943	28,1	391	11,7	545	16,3	23	0,7	69	2,1	14	0,4	14	0,4	108	3,2	172	5,1	136	4,1
2025	4.090	3.540	86,6	3.526	35,5	693	19,7	187	5,3	536	15,2	36	1,0	24	0,7	9	0,3	240	6,8	240	6,8	389	11,0	161	4,6
Europawahlen																									
1994	3.217	2.448	76,1	2.398	46,9	696	29,0	101	4,2	266	11,1	-	-	-	-	-	-	28	1,2	11	0,5	-	-	171	7,1
1999	3.541	2.322	65,6	2.288	55,5	624	27,3	90	3,9	167	7,3	-	-	-	-	-	-	7	0,3	15	0,7	-	-	115	5,0
2004	3.674	2.271	61,8	2.187	48,2	464	21,2	180	8,2	271	12,4	-	-	-	-	-	-	20	0,9	19	0,9	-	-	178	8,1
2009	3.892	2.276	58,5	2.230	43,6	444	19,9	273	12,2	296	13,3	-	-	-	-	-	-	16	0,7	45	2,0	-	-	179	8,0
2014	4.002	2.323	58,0	2.285	42,2	621	27,2	81	3,5	269	11,8	-	-	-	-	-	-	35	1,5	67	2,9	136	6,0	101	4,4
2019	4.178	2.902	69,5	2.877	36,0	516	17,9	178	6,2	587	20,4	20	0,7	33	1,1	36	1,3	36	1,3	65	2,3	217	7,5	190	6,6
2024	4.216	3.041	72,1	3.022	35,2	546	18,1	228	7,5	407	13,5	86	2,8	74	2,4	31	1,0	61	2,0	61	2,0	260	8,6	264	8,7
Kommunalwahlen (Stadttrat)*																									
1994	3.195	2.425	75,9	2.392	50,4	665	27,8	105	4,4	210	8,8	-	-	-	-	-	-	38	1,6	-	-	-	-	67	2,8
1999	3.235	2.313	71,5	2.236	52,9	664	29,7	98	4,4	154	6,9	-	-	-	-	-	-	20	0,9	13	0,6	-	-	67	3,0
2004	3.714	2.244	60,4	2.195	48,3	560	25,5	202	9,2	204	9,3	-	-	-	-	-	-	61	2,8	-	-	-	-	108	4,9
2009	4.004	2.257	56,4	2.218	41,5	459	20,7	304	13,7	328	14,8	-	-	-	-	-	-	58	2,6	53	2,4	-	-	95	4,3
2014	4.176	2.332	55,8	2.258	42,7	555	24,6	108	4,8	352	15,6	-	-	-	-	-	-	63	2,8	59	2,6	72	3,2	63	2,8
2019	4.438	2.900	65,3	2.839	36,3	494	17,4	230	8,1	613	21,6	11	0,4	43	1,5	62	2,2	62	2,2	77	2,7	196	6,9	82	2,9
2024	4.396	2.927	66,6	2.846	37,4	650	22,8	172	6,0	408	14,3	65	2,3	130	4,6	58	2,0	71	2,5	71	2,5	202	7,1	25	0,9
Landtagswahlen (Landesstimmen)																									
1991	3.115	2.398	77,0	2.366	44,5	830	35,1	215	9,1	189	8,0	-	-	-	-	-	-	28	1,2	-	-	-	-	52	2,2
1996	3.235	2.467	76,3	2.441	44,8	762	31,2	246	10,1	209	8,6	-	-	-	-	-	-	17	0,7	-	-	-	-	113	4,6
2001	3.580	2.430	67,9	2.398	39,9	940	39,2	197	8,2	183	7,6	-	-	-	-	-	-	10	0,4	-	-	-	-	80	3,3
2006	3.734	2.396	64,2	2.368	36,4	947	40,0	233	9,8	147	6,2	-	-	-	-	-	-	12	0,5	29	1,2	-	-	113	4,8
2011	3.928	2.677	68,2	2.646	39,3	740	28,0	143	5,4	544	20,6	-	-	-	-	-	-	14	0,5	51	1,9	-	-	99	3,7
2016	3.985	3.054	76,6	3.020	37,5	1.028	34,0	224	7,4	194	6,4	-	-	-	-	-	-	23	0,8	54	1,8	260	8,6	57	1,9
2021	4.122	2.900	70,4	2.875	32,3	1.000	34,8	182	6,3	288	10,0	38	1,3	77	2,7	37	1,3	37	1,3	59	2,1	164	5,7	102	3,5
2026	4.053	2.948	72,7	2.936	35,4	883	30,1	78	2,7	324	11,0	41	1,4	55	1,9	18	0,6	106	3,6	106	3,6	335	11,4	57	1,9

Quelle: Stadt Mainz, 33 - Bürgeramt, Wahlbüro

*Bei den Kommunalwahlen 1994 bis 2024 wurden die Personenstimmen zur besseren Vergleichbarkeit in Listenstimmen umgerechnet

Noch: Tab. 11.3 Europa-, Bundestags-, Landtags- und Kommunalwahlergebnisse nach Stadtteilen

71 - Weisenau

Wahljahr	Wahlberechtigte	Wähler:innen		gültige Stimmzettel	CDU		SPD		FDP		GRÜNE		Volt		FREIE WÄHLER		ÖDP		DIE LINKE PDS/WASG		AFD		Sonstige Parteien		
		abs.	%		abs.	%	abs.	%	abs.	%	abs.	%	abs.	%	abs.	%	abs.	%	abs.	%	abs.	%	abs.	%	abs.
Bundestagswahlen (Zweitstimmen)																									
1994	7.192	5.936	82,5	5.884	2.232	37,9	2.351	40,0	520	8,8	492	8,4	-	-	-	-	33	0,6	56	1,0	-	-	200	3,4	
1998	6.874	5.817	84,6	5.755	1.991	34,6	2.410	41,9	500	8,7	496	8,6	-	-	-	-	16	0,3	89	1,5	-	-	253	4,4	
2002	6.641	5.370	80,9	5.320	1.789	33,6	2.123	39,9	507	9,5	628	11,8	-	-	-	-	24	0,5	92	1,7	-	-	157	3,0	
2005	7.127	5.695	79,9	5.590	1.836	32,8	2.022	36,2	674	12,1	591	10,6	-	-	-	-	-	-	281	5,0	-	-	186	3,3	
2009	7.367	5.482	74,4	5.392	1.735	32,2	1.374	25,5	752	13,9	740	13,7	-	-	-	-	43	0,8	438	8,1	-	-	310	5,7	
2013	7.497	5.545	74,0	5.470	2.034	37,2	1.540	28,2	326	6,0	631	11,5	-	-	49	0,9	47	0,9	331	6,1	272	5,0	240	4,4	
2017	7.938	6.358	80,1	6.299	2.035	32,3	1.480	23,5	720	11,4	686	10,9	-	-	49	0,8	60	1,0	573	9,1	519	8,2	177	2,8	
2021	8.338	6.537	78,4	6.488	1.342	20,7	1.819	28,0	811	12,5	1.386	21,4	64	1,0	87	1,3	47	0,7	299	4,6	323	5,0	310	4,8	
2025	9.186	7.761	84,5	7.724	1.971	25,5	1.422	18,4	412	5,3	1.528	19,8	113	1,5	58	0,8	26	0,3	1.014	13,1	740	9,6	440	5,7	
Europawahlen																									
1994	7.201	5.099	70,8	4.996	1.799	36,0	1.903	38,1	285	5,7	542	10,8	-	-	-	-	67	1,3	24	0,5	-	-	376	7,5	
1999	6.866	4.027	58,7	3.952	1.640	41,5	1.533	38,8	163	4,1	308	7,8	-	-	-	-	27	0,7	71	1,8	-	-	210	5,3	
2004	6.660	3.755	56,4	3.639	1.385	38,1	1.085	29,8	221	6,1	466	12,8	-	-	-	-	61	1,7	61	1,7	-	-	360	9,9	
2009	7.350	3.794	51,6	3.700	1.200	32,4	989	26,7	420	11,4	552	14,9	-	-	20	0,5	45	1,2	136	3,7	-	-	338	9,1	
2014	7.536	4.001	53,1	3.929	1.248	31,8	1.250	31,8	156	4,0	502	12,8	-	-	28	0,7	69	1,8	188	4,8	253	6,4	235	6,0	
2019	8.072	5.281	65,4	5.218	1.305	25,0	1.058	20,3	305	5,8	1.262	24,2	58	1,1	56	1,1	130	2,5	207	4,0	365	7,0	472	9,0	
2024	9.161	5.999	65,5	5.972	1.414	23,7	1.050	17,6	445	7,5	958	16,0	385	6,4	113	1,9	109	1,8	203	3,4	455	7,6	840	14,1	
Kommunalwahlen (Stadttrat)*																									
1994	7.137	4.987	69,9	4.879	1.786	36,6	1.961	40,2	337	6,9	434	8,9	-	-	117	2,4	93	1,9	-	-	-	-	151	3,1	
1999	7.232	4.015	55,5	3.886	1.473	37,9	1.648	42,4	218	5,6	253	6,5	-	-	43	1,1	47	1,2	54	1,4	-	-	152	3,9	
2004	7.003	3.758	53,7	3.661	1.380	37,7	1.307	35,7	220	6,0	329	9,0	-	-	-	-	154	4,2	-	-	-	-	271	7,4	
2009	7.850	3.796	48,4	3.693	1.137	30,8	1.089	29,5	380	10,3	561	15,2	-	-	-	-	207	5,6	140	3,8	-	-	177	4,8	
2014	8.309	3.973	47,8	3.848	1.181	30,7	1.312	34,1	169	4,4	543	14,1	-	-	35	0,9	135	3,5	169	4,4	142	3,7	162	4,2	
2019	9.115	5.198	57,0	5.099	1.183	23,2	1.244	24,4	306	6,0	1.096	21,5	36	0,7	92	1,8	321	6,3	250	4,9	321	6,3	250	4,9	
2024	9.953	5.810	58,4	5.664	1.414	25,0	1.235	21,8	340	6,0	1.050	18,5	289	5,1	201	3,5	284	5,0	318	5,6	419	7,4	114	2,0	
Landtagswahlen (Landesstimmen)																									
1991	7.574	5.652	74,6	5.566	1.771	31,8	2.585	46,4	496	8,9	517	9,3	-	-	-	-	107	1,9	-	-	-	-	90	1,6	
1996	6.949	5.044	72,6	4.945	1.730	35,0	1.972	39,9	512	10,4	445	9,0	-	-	-	-	54	1,1	-	-	-	-	232	4,7	
2001	6.680	4.287	64,2	4.230	1.276	30,2	2.023	47,8	411	9,7	297	7,0	-	-	14	0,3	34	0,8	-	-	-	-	175	4,1	
2006	7.146	4.406	61,7	4.309	1.205	28,0	2.090	48,5	380	8,8	289	6,7	-	-	20	0,5	30	0,7	76	1,8	-	-	219	5,1	
2011	7.394	4.731	64,0	4.659	1.495	32,1	1.566	33,6	206	4,4	945	20,3	-	-	47	1,0	47	1,0	145	3,1	-	-	208	4,5	
2016	7.598	5.503	72,4	5.425	1.631	30,1	2.188	40,3	306	5,6	372	6,9	-	-	58	1,1	66	1,2	188	3,5	519	9,6	97	1,8	
2021	8.209	5.432	66,2	5.399	1.290	23,9	1.982	36,7	335	6,2	756	14,0	106	2,0	114	2,1	138	2,6	172	3,2	271	5,0	235	4,4	
2026	9.307	6.298	67,7	6.273	1.616	25,8	1.854	29,6	141	2,2	934	14,9	149	2,4	122	1,9	54	0,9	593	9,5	599	9,5	211	3,4	

Quelle: Stadt Mainz, 33 - Bürgeramt, Wahlbüro

*Bei den Kommunalwahlen 1994 bis 2024 wurden die Personenstimmen zur besseren Vergleichbarkeit in Listenstimmen umgerechnet

Noch: Tab. 11.3 Europa-, Bundestags-, Landtags- und Kommunalwahlergebnisse nach Stadtteilen

72 - Laubenheim

Wahljahr	Wahlberechtigte	Wähler:innen (Zweitstimmen)		gültige Stimmzettel	CDU		SPD		FDP		GRÜNE		Volt		FREIE WÄHLER		ÖDP		DIE LINKE PDS/WASG		AFD		Sonstige Parteien		
		abs.	%		abs.	%	abs.	%	abs.	%	abs.	%	abs.	%	abs.	%	abs.	%	abs.	%	abs.	%	abs.	%	abs.
Bundestagswahlen (Zweitstimmen)																									
1994	6.095	5.255	86,2	5.213	42,4	2.211	42,4	1.673	32,1	637	12,2	481	9,2	-	-	-	-	36	0,7	39	0,7	-	-	136	2,6
1998	6.199	5.458	88,0	5.420	39,0	2.114	39,0	1.894	34,9	603	11,1	482	8,9	-	-	-	-	25	0,5	85	1,6	-	-	217	4,0
2002	6.424	5.525	86,0	5.475	38,0	2.080	38,0	1.799	32,9	702	12,8	680	12,4	-	-	-	-	29	0,5	63	1,2	-	-	122	2,2
2005	6.647	5.615	84,5	5.535	35,4	1.962	35,4	1.714	31,0	865	15,6	569	10,3	-	-	-	-	-	-	258	4,7	-	-	167	3,0
2009	6.734	5.373	79,8	5.307	35,3	1.875	35,3	1.123	21,2	887	16,7	757	14,3	-	-	-	-	39	0,7	376	7,1	-	-	250	4,7
2013	6.727	5.371	79,8	5.310	40,6	2.156	40,6	1.306	24,6	490	9,2	602	11,3	-	-	32	0,6	39	0,7	258	4,9	244	4,6	183	3,4
2017	6.878	5.760	83,7	5.711	35,9	2.049	35,9	1.211	21,2	784	13,7	628	11,0	-	-	47	0,8	52	0,9	380	6,7	435	7,6	125	2,2
2021	6.766	5.598	82,7	5.560	24,9	1.386	24,9	1.518	27,3	759	13,7	1.032	18,6	36	0,6	101	1,8	28	0,5	217	3,9	260	4,7	223	4,0
2025	6.574	5.754	87,5	5.730	32,2	1.844	32,2	1.043	18,2	359	6,3	1.027	17,9	59	1,0	56	1,0	17	0,3	502	8,8	542	9,5	281	4,9
Europawahlen																									
1994	6.127	4.516	73,7	4.414	40,1	1.772	40,1	1.312	29,7	341	7,7	558	12,6	-	-	-	-	58	1,3	37	0,8	-	-	336	7,6
1999	6.234	3.876	62,2	3.823	49,1	1.878	49,1	1.079	28,2	248	6,5	345	9,0	-	-	-	-	36	0,9	47	1,2	-	-	190	5,0
2004	6.518	3.868	59,3	3.772	42,3	1.596	42,3	846	22,4	318	8,4	554	14,7	-	-	-	-	51	1,4	44	1,2	-	-	363	9,6
2009	6.737	3.903	57,9	3.802	36,6	1.391	36,6	844	22,2	503	13,2	609	16,0	-	-	23	0,6	41	1,1	111	2,9	-	-	280	7,4
2014	6.743	4.006	59,4	3.949	34,9	1.380	34,9	1.200	30,4	205	5,2	491	12,4	-	-	36	0,9	52	1,3	125	3,2	272	6,9	188	4,8
2019	7.023	4.908	69,9	4.864	29,1	1.413	29,1	972	20,0	342	7,0	1.094	22,5	35	0,7	68	1,4	97	2,0	157	3,2	310	6,4	376	7,7
2024	6.725	4.744	70,5	4.697	29,8	1.402	29,8	806	17,2	461	9,8	723	15,4	176	3,7	102	2,2	79	1,7	154	3,3	312	6,6	482	10,3
Kommunalwahlen (Stadttrat)*																									
1994	6.085	4.435	72,9	4.327	42,6	1.843	42,6	1.324	30,6	415	9,6	424	9,8	-	-	113	2,6	78	1,8	-	-	-	-	130	3,0
1999	6.427	3.843	59,8	3.769	45,2	1.704	45,2	1.067	28,3	279	7,4	309	8,2	-	-	109	2,9	162	4,3	34	0,9	-	-	106	2,8
2004	6.706	3.836	57,2	3.757	42,2	1.585	42,2	1.067	28,4	323	8,6	391	10,4	-	-	-	-	158	4,2	-	-	-	-	233	6,2
2009	6.925	3.906	56,4	3.827	33,5	1.282	33,5	976	25,5	501	13,1	635	16,6	-	-	-	-	176	4,6	107	2,8	-	-	149	3,9
2014	7.011	3.983	56,8	3.874	36,3	1.406	36,3	1.151	29,7	260	6,7	519	13,4	-	-	27	0,7	132	3,4	120	3,1	128	3,3	132	3,4
2019	7.216	4.843	67,1	4.747	29,2	1.386	29,2	1.116	23,5	385	8,1	930	19,6	33	0,7	123	2,6	209	4,4	161	3,4	252	5,3	152	3,2
2024	6.936	4.689	67,6	4.568	32,2	1.473	32,2	863	18,9	389	8,5	749	16,4	147	3,2	173	3,8	203	4,4	173	3,8	311	6,8	87	1,9
Landtagswahlen (Landesstimmen)																									
1991	5.943	4.476	75,3	4.426	37,0	1.639	37,0	1.675	37,8	516	11,7	439	9,9	-	-	-	-	53	1,2	-	-	-	-	104	2,3
1996	6.038	4.512	74,7	4.429	38,6	1.710	38,6	1.392	31,4	610	13,8	439	9,9	-	-	-	-	59	1,3	-	-	-	-	219	4,9
2001	6.310	4.221	66,9	4.178	32,8	1.369	32,8	1.727	41,3	537	12,9	325	7,8	-	-	38	0,9	53	1,3	-	-	-	-	129	3,1
2006	6.599	4.270	64,7	4.216	30,2	1.274	30,2	1.858	44,1	500	11,9	279	6,6	-	-	15	0,4	36	0,9	67	1,6	-	-	187	4,4
2011	6.741	4.654	69,0	4.606	34,8	1.604	34,8	1.333	28,9	288	6,3	1.019	22,1	-	-	42	0,9	62	1,3	102	2,2	-	-	156	3,4
2016	6.844	5.275	77,1	5.235	33,0	1.730	33,0	1.938	37,0	433	8,3	349	6,7	-	-	50	1,0	44	0,8	133	2,5	474	9,1	84	1,6
2021	6.702	4.839	72,2	4.799	27,3	1.309	27,3	1.794	37,4	297	6,2	592	12,3	92	1,9	100	2,1	78	1,6	113	2,4	223	4,6	201	4,2
2026	6.510	4.910	75,4	4.884	32,0	1.563	32,0	1.447	29,6	141	2,9	642	13,1	71	1,5	86	1,8	38	0,8	281	5,8	476	9,7	139	2,8

Quelle: Stadt Mainz, 33 - Bürgeramt, Wahlbüro

*Bei den Kommunalwahlen 1994 bis 2024 wurden die Personenstimmen zur besseren Vergleichbarkeit in Listenstimmen umgerechnet

Noch: Tab. 11.3 Europa-, Bundestags-, Landtags- und Kommunalwahlergebnisse nach Stadtteilen

Landeshauptstadt Mainz Gesamt

Wahljahr	Wahlberechtigte	Wählerinnen		gültige Stimmzettel	CDU		SPD		FDP		GRÜNE		Volt		FREIE WÄHLER		ÖDP		DIE LINKE		AFD		Sonstige Parteien		
		abs.	%		abs.	%	abs.	%	abs.	%	abs.	%	abs.	%	abs.	%	abs.	%	abs.	%	abs.	%	abs.	%	abs.
Bundestagswahlen (Zweitstimmen)																									
1994	130.065	106.114	81,6	105.202	42.025	39,9	37.324	35,5	9.183	8,7	11.284	10,7	-	-	-	-	640	0,6	1.264	1,2	-	-	3.482	3,3	
1998	128.143	107.077	83,6	106.034	37.839	35,7	39.754	37,5	8.842	8,3	12.199	11,5	-	-	-	-	386	0,4	1.765	1,7	-	-	5.249	5,0	
2002	128.322	104.185	81,2	103.132	35.986	34,9	37.514	36,4	9.837	9,5	14.995	14,5	-	-	-	-	497	0,5	1.629	1,6	-	-	2.674	2,6	
2005	136.480	109.274	80,1	107.759	35.172	32,6	35.345	32,8	13.381	12,4	15.184	14,1	-	-	-	-	-	-	5.171	4,8	-	-	3.506	3,3	
2009	141.588	106.408	75,2	105.106	32.946	31,3	23.139	22,0	15.287	14,5	19.596	18,6	-	-	-	-	903	0,9	7.858	7,5	-	-	5.377	5,1	
2013	144.870	109.400	75,5	108.051	38.903	36,0	28.444	26,3	6.937	6,4	16.795	15,5	-	-	-	-	661	0,6	6.522	6,0	4.662	4,3	4.180	3,9	
2017	147.529	119.273	80,8	118.345	36.376	30,7	25.349	21,4	13.090	11,1	17.958	15,2	-	-	-	-	736	0,6	11.591	9,8	8.677	7,3	3.270	2,8	
2021	148.407	119.437	80,5	118.730	22.666	19,1	29.835	25,1	13.207	11,1	32.527	27,4	1.172	1,0	1.751	1,5	742	0,6	6.650	5,6	5.166	4,4	5.014	4,2	
2025	150.429	128.787	85,6	128.226	30.330	23,7	23.159	18,1	6.539	5,1	30.926	24,1	1.706	1,3	810	0,6	432	0,3	17.858	13,9	10.769	8,4	5.697	4,4	
Europawahlen																									
1994	130.589	90.262	69,1	88.322	33.160	37,5	28.689	32,5	4.989	5,6	12.002	13,6	-	-	-	-	1.177	1,3	807	0,9	-	-	7.498	8,5	
1999	128.040	74.393	58,1	73.288	32.895	44,9	23.274	31,8	3.389	4,6	7.751	10,6	-	-	-	-	695	0,9	1.319	1,8	-	-	3.965	5,4	
2004	128.923	71.260	55,3	69.472	26.931	38,8	16.147	23,2	4.859	7,0	12.495	18,0	-	-	-	-	1.022	1,5	1.193	1,7	-	-	6.825	9,8	
2009	141.798	75.252	53,1	73.849	24.081	32,6	16.480	22,3	8.003	10,8	14.999	20,3	-	-	-	-	233	0,3	1.085	1,5	2.654	3,6	6.314	8,5	
2014	146.148	80.511	55,1	79.605	23.900	30,0	23.013	28,9	3.424	4,3	13.846	17,4	-	-	-	-	468	0,6	1.348	1,7	4.101	5,2	4.777	6,0	
2019	150.251	102.415	68,2	101.517	23.371	23,0	18.047	17,8	5.429	5,3	29.557	29,1	1.924	1,9	1.061	1,0	2.019	2,0	4.528	4,5	5.966	5,9	9.615	9,5	
2024	152.815	105.584	69,1	104.853	23.026	22,0	17.088	16,3	7.274	6,9	22.638	21,6	7.691	7,3	1.942	1,9	1.651	1,6	4.988	4,8	6.521	6,2	12.034	11,5	
Kommunalwahlen (Stadtrat)*																									
1994	129.334	88.495	68,4	86.658	33.710	38,9	29.290	33,8	6.239	7,2	10.139	11,7	-	-	-	-	1.906	2,2	-	-	-	-	3.380	3,9	
1999	134.933	74.164	55,0	72.201	30.252	41,9	24.837	34,4	3.971	5,5	6.642	9,2	-	-	-	-	1.588	2,2	1.083	1,5	-	-	2.816	3,9	
2004	134.969	70.995	52,6	69.350	26.353	38,0	19.973	28,8	5.201	7,5	9.917	14,3	-	-	-	-	2.843	4,1	-	-	-	-	5.063	7,3	
2009	148.480	75.117	50,6	73.499	22.123	30,1	17.493	23,8	7.864	10,7	16.096	21,9	-	-	-	-	4.189	5,7	2.646	3,6	-	-	3.087	4,2	
2014	156.265	79.491	50,9	77.447	23.466	30,3	21.453	27,7	3.872	5,0	15.567	20,1	-	-	-	-	774	1,0	3.098	4,0	3.563	4,6	3.330	4,3	
2019	162.321	100.522	61,9	98.576	23.165	23,5	19.912	20,2	5.915	6,0	27.306	27,7	1.183	1,2	1.873	1,9	4.140	4,2	5.816	5,9	5.225	5,3	4.042	4,1	
2024	162.032	102.997	63,6	100.818	23.835	23,6	19.639	19,5	5.296	5,3	24.959	24,8	5.224	5,2	3.477	3,4	3.880	3,8	6.949	6,9	6.011	6,0	1.547	1,5	
Landtagswahlen (Landesstimmen)																									
1991	133.729	95.460	71,4	94.401	32.984	34,9	38.552	40,8	8.442	8,9	10.727	11,4	-	-	-	-	1.527	1,6	-	-	-	-	2.169	2,3	
1996	127.765	89.996	70,4	88.506	32.415	36,6	31.086	35,1	9.201	10,4	10.282	11,6	-	-	-	-	840	0,9	-	-	-	-	4.682	5,3	
2001	126.935	79.801	62,9	78.773	24.234	30,8	34.134	43,3	7.616	9,7	8.260	10,5	-	-	-	-	882	1,1	-	-	-	-	3.154	4,0	
2006	136.794	82.950	60,6	81.854	22.978	28,1	37.256	45,5	7.558	9,2	7.502	9,2	-	-	-	-	386	0,5	702	0,9	1.593	1,9	3.879	4,7	
2011	142.042	92.665	65,2	91.393	27.243	29,8	27.443	30,0	4.656	5,1	23.877	26,1	-	-	-	-	759	0,8	1.068	1,2	2.806	3,1	3.541	3,9	
2016	145.368	106.777	73,5	105.706	29.135	27,6	41.902	39,6	6.692	6,3	10.810	10,2	-	-	-	-	1.066	1,0	1.296	1,2	4.290	4,1	8.650	8,2	
2021	147.655	101.698	68,9	101.045	21.749	21,5	34.506	34,1	5.463	5,4	18.867	18,7	2.959	2,9	1.936	1,9	1.848	1,8	3.985	3,9	4.492	4,4	5.240	5,2	
2026	148.778	105.920	71,2	105.423	25.298	24,0	31.030	29,4	2.440	2,3	19.535	18,5	2.159	2,0	1.580	1,5	883	0,8	11.532	10,9	8.232	7,8	2.734	2,6	

Quelle: Stadt Mainz, 33 - Bürgeramt, Wahlbüro

*Bei den Kommunalwahlen 1994 bis 2024 wurden die Personenstimmen zur besseren Vergleichbarkeit in Listenstimmen umgerechnet

Tab. 11.4 Stärkste Partei je Europa-, Bundestags-, Landtags- und Kommunalwahl nach Stadtteilen

Wahljahr	15		16		24		25		31		41		42		51		52		53		54		61		62		71		72		Stadt Mainz									
	Altstadt	Neustadt	%	Partei	Oberstadt	Ha/Mü	%	Partei	Mombach	%	Partei	Gonsenheim	%	Partei	Finthen	%	Partei	Bretzenheim	%	Partei	Lerchenberg	%	Partei	Drais	%	Partei	Hechtsheim	%	Partei	Ebersheim	%	Partei	Weisenau	%	Partei	Laubenheim	%	Partei	72	%
Bundestagswahlen (Zweitstimmen)																																								
1994	38,3	CDU	42,3	SPD	38,6	CDU	39,6	CDU	40,9	SPD	42,3	CDU	43,0	CDU	41,2	CDU	39,8	CDU	40,9	CDU	45,8	CDU	44,1	CDU	49,1	CDU	40,0	SPD	42,4	CDU	49,1	CDU	40,0	SPD	42,4	CDU	39,9	CDU	39,9	CDU
1998	36,3	SPD	43,7	SPD	37,5	SPD	38,0	SPD	43,6	SPD	37,7	CDU	40,2	CDU	36,7	CDU	36,9	CDU	37,8	SPD	44,5	CDU	39,8	CDU	45,2	CDU	41,9	SPD	39,0	CDU	45,2	CDU	41,9	SPD	39,0	CDU	37,5	SPD	37,5	SPD
2002	35,9	SPD	42,5	SPD	37,2	SPD	37,4	SPD	42,3	SPD	37,0	CDU	39,3	CDU	35,9	CDU	36,4	CDU	38,0	CDU	41,5	CDU	40,0	CDU	43,2	CDU	39,9	SPD	38,0	CDU	43,2	CDU	39,9	SPD	38,0	CDU	36,4	SPD	36,4	SPD
2005	31,5	SPD	37,0	SPD	33,4	SPD	34,3	SPD	37,0	SPD	33,4	CDU	37,2	CDU	34,6	CDU	35,1	CDU	36,4	CDU	43,7	CDU	38,3	CDU	41,2	CDU	36,2	SPD	35,4	CDU	41,2	CDU	36,2	SPD	35,4	CDU	32,8	SPD	32,8	SPD
2009	27,8	CDU	28,4	Grüne	30,2	CDU	29,5	CDU	30,4	CDU	32,6	CDU	35,1	CDU	32,5	CDU	34,4	CDU	35,7	CDU	43,7	CDU	36,3	CDU	40,1	CDU	32,2	CDU	35,3	CDU	40,1	CDU	37,2	CDU	35,3	CDU	31,3	CDU	36,0	CDU
2013	32,7	CDU	29,1	SPD	34,7	CDU	32,7	CDU	34,1	CDU	37,7	CDU	41,2	CDU	37,4	CDU	37,5	CDU	40,3	CDU	49,3	CDU	43,2	CDU	46,8	CDU	37,2	CDU	40,6	CDU	46,8	CDU	37,2	CDU	35,9	CDU	30,7	CDU	30,7	CDU
2017	28,0	CDU	22,0	Grüne	29,4	CDU	27,4	CDU	27,8	CDU	32,2	CDU	34,7	CDU	32,2	CDU	33,4	CDU	40,3	CDU	43,0	CDU	36,3	CDU	41,3	CDU	32,3	CDU	35,9	CDU	41,3	CDU	32,3	CDU	28,0	SPD	27,3	CDU	30,7	CDU
2021	37,0	Grüne	40,4	Grüne	30,4	Grüne	30,2	Grüne	31,2	SPD	25,7	Grüne	26,8	SPD	28,2	Grüne	28,3	SPD	31,8	SPD	32,2	CDU	27,4	CDU	28,3	CDU	28,3	CDU	27,4	CDU	28,3	CDU	25,5	CDU	28,0	SPD	27,3	CDU	27,4	Grüne
2025	30,3	Grüne	32,0	Grüne	24,2	Grüne	23,0	Grüne	22,3	SPD	27,2	CDU	27,2	CDU	26,2	Grüne	26,4	CDU	26,4	CDU	38,4	CDU	30,4	CDU	30,4	CDU	35,5	CDU	32,2	CDU	35,5	CDU	25,5	CDU	25,5	CDU	32,2	CDU	24,1	Grüne
Europawahlen																																								
1994	36,9	CDU	37,3	SPD	36,7	CDU	36,4	CDU	39,3	SPD	39,5	CDU	40,9	CDU	38,9	CDU	37,1	CDU	39,5	CDU	45,6	CDU	41,7	CDU	46,9	CDU	38,1	SPD	40,1	CDU	46,9	CDU	38,1	SPD	40,1	CDU	37,5	CDU	37,5	CDU
1999	42,1	CDU	36,9	SPD	42,4	CDU	42,7	CDU	41,1	SPD	46,6	CDU	50,1	CDU	47,7	CDU	48,9	CDU	46,9	CDU	53,2	CDU	50,5	CDU	55,5	CDU	41,5	CDU	49,1	CDU	55,5	CDU	41,5	CDU	49,1	CDU	44,9	CDU	44,9	CDU
2004	35,5	CDU	27,5	Grüne	36,6	CDU	34,0	CDU	38,0	CDU	40,7	CDU	44,5	CDU	40,1	CDU	43,1	CDU	42,4	CDU	49,9	CDU	43,9	CDU	48,2	CDU	38,1	CDU	42,3	CDU	48,2	CDU	38,1	CDU	42,3	CDU	38,8	CDU	38,8	CDU
2009	27,3	CDU	30,8	Grüne	31,6	CDU	29,9	CDU	32,2	CDU	35,0	CDU	38,8	CDU	33,1	CDU	35,5	CDU	42,4	CDU	45,2	CDU	38,0	CDU	43,6	CDU	32,4	CDU	36,6	CDU	43,6	CDU	32,4	CDU	31,8	CDU	34,9	CDU	30,6	CDU
2014	26,8	SPD	28,3	SPD	28,4	CDU	29,8	SPD	34,8	SPD	32,2	CDU	36,3	CDU	31,0	CDU	32,7	SPD	33,5	CDU	41,4	CDU	36,2	CDU	42,2	CDU	31,8	CDU	34,9	CDU	42,2	CDU	31,8	CDU	25,0	CDU	29,1	CDU	29,1	Grüne
2019	36,3	Grüne	38,9	Grüne	31,8	Grüne	31,6	Grüne	23,8	SPD	28,4	Grüne	29,0	CDU	30,6	Grüne	24,6	CDU	29,4	CDU	37,2	CDU	29,5	CDU	36,0	CDU	23,7	CDU	29,1	CDU	36,0	CDU	23,7	CDU	23,7	CDU	29,8	CDU	29,8	CDU
2024	28,0	Grüne	30,0	Grüne	24,2	Grüne	23,0	Grüne	20,3	CDU	24,7	CDU	27,2	CDU	22,7	CDU	27,1	CDU	27,4	CDU	37,4	CDU	29,6	CDU	35,2	CDU	23,7	CDU	29,8	CDU	35,2	CDU	23,7	CDU	23,7	CDU	29,8	CDU	22,0	CDU
Kommunalwahlen (Stadttrat) *																																								
1994	38,3	CDU	38,9	SPD	37,9	CDU	38,0	CDU	41,7	SPD	39,6	CDU	42,0	CDU	39,9	CDU	41,4	CDU	41,8	CDU	43,6	CDU	44,7	CDU	50,4	CDU	40,2	SPD	42,6	CDU	50,4	CDU	40,2	SPD	42,6	CDU	38,9	CDU	38,9	CDU
1999	40,6	CDU	41,1	SPD	39,3	CDU	39,2	CDU	46,2	SPD	43,8	CDU	47,8	CDU	45,5	CDU	47,0	CDU	43,5	CDU	46,0	CDU	47,7	CDU	52,9	CDU	42,4	SPD	45,2	CDU	52,9	CDU	42,4	SPD	45,2	CDU	41,9	CDU	41,9	CDU
2004	34,3	CDU	34,6	SPD	35,0	CDU	32,9	CDU	35,6	CDU	41,3	CDU	44,4	CDU	39,2	CDU	43,2	CDU	41,9	CDU	49,5	CDU	43,1	CDU	48,3	CDU	37,7	CDU	42,2	CDU	48,3	CDU	37,7	CDU	42,2	CDU	38,0	CDU	38,0	CDU
2009	30,9	Grüne	34,6	Grüne	28,1	CDU	27,1	CDU	29,0	CDU	34,7	CDU	35,9	CDU	29,4	CDU	33,1	CDU	36,6	CDU	42,0	CDU	35,9	CDU	41,5	CDU	30,8	CDU	33,5	CDU	41,5	CDU	30,8	CDU	34,1	SPD	36,3	CDU	30,1	CDU
2014	27,4	Grüne	33,9	Grüne	28,6	CDU	28,1	SPD	35,7	SPD	32,1	CDU	38,5	CDU	31,5	CDU	30,7	SPD	34,7	CDU	43,9	CDU	37,5	CDU	42,7	CDU	34,1	SPD	36,3	CDU	42,7	CDU	34,1	SPD	36,3	CDU	30,3	CDU	30,3	CDU
2019	36,0	Grüne	37,5	Grüne	30,3	Grüne	31,3	Grüne	28,2	SPD	28,1	CDU	30,9	CDU	29,3	Grüne	21,5	CDU	28,6	CDU	38,3	CDU	29,6	CDU	36,3	CDU	24,4	SPD	29,2	CDU	36,3	CDU	24,4	SPD	29,2	CDU	27,7	Grüne	27,7	Grüne
2024	31,9	Grüne	33,7	Grüne	28,2	Grüne	28,7	Grüne	27,0	SPD	27,6	CDU	29,2	CDU	26,4	Grüne	26,2	CDU	31,1	SPD	39,7	CDU	33,1	CDU	37,4	CDU	25,0	CDU	32,2	CDU	37,4	CDU	25,0	CDU	32,2	CDU	24,8	CDU	24,8	Grüne
Landtagswahlen (Landesstimmen)																																								
1987	42,7	CDU	44,9	SPD	41,0	CDU	40,2	CDU	41,8	SPD	44,8	CDU	43,6	CDU	40,7	CDU	39,9	CDU	38,3	CDU	42,5	CDU	45,5	CDU	51,3	CDU	43,7	SPD	43,9	CDU	51,3	CDU	43,7	SPD	43,9	CDU	41,3	CDU	41,3	CDU
1991	40,5	SPD	48,1	SPD	40,7	SPD	39,2	SPD	47,1	SPD	38,0	CDU	39,1	CDU	38,9	SPD	40,0	SPD	37,7	SPD	38,2	CDU	38,5	CDU	38,5	CDU	46,4	SPD	37,8	CDU	44,5	CDU	46,4	SPD	37,8	CDU	40,8	SPD	40,8	SPD
1996	36,5	CDU	41,4	SPD	36,1	SPD	36,0	SPD	39,9	SPD	38,1	CDU	40,9	CDU	37,5	CDU	36,1	CDU	37,5	CDU	44,0	CDU	40,4	CDU	44,8	CDU	39,9	SPD	38,6	CDU	44,8	CDU	39,9	SPD	38,6	CDU	36,6	CDU	36,6	CDU
2001	44,3	SPD	49,0	SPD	44,1	SPD	45,4	SPD	50,4	SPD	41,7	SPD	40,5	SPD	41,4	SPD	43,0	SPD	37,6	SPD	35,2	SPD	39,9	SPD	39,9	CDU	47,8	SPD	41,3	SPD	39,9	CDU	47,8	SPD	41,3	SPD	43,3	SPD	43,3	SPD
2006	46,8	SPD	53,0	SPD	45,3	SPD	48,5	SPD	48,4	SPD	42,7	SPD	42,7	SPD	43,5	SPD	45,1	SPD	43,7	SPD	38,6	CDU	42,9	SPD	40,3	CDU	48,5	SPD	44,1	SPD	40,3	CDU	48,5	SPD	44,1	SPD	45,5	SPD	45,5	SPD
2011	32,2	Grüne	36,2	Grüne	29,8	SPD	31,5	SPD	37,6	SPD	31,2	CDU	32,9	CDU	30,9	CDU	30,7	SPD	35,1	CDU	41,8	CDU	35,8	CDU	39,0	CDU	33,6	SPD	34,8	CDU	39,0	CDU	33,6	SPD	34,8	CDU	30,0	SPD	30,0	SPD
2016	40,5	SPD	45,6	SPD	39,8	SPD	41,4	SPD	47,6	SPD	38,0	SPD	35,9	SPD	39,8	SPD	37,6	SPD	38,9	SPD	41,9	CDU	37,4	CDU	37,4	CDU	40,3	SPD	37,0	SPD	37,5	CDU	40,3	SPD	37,0	SPD	39,6	SPD	39,6	SPD
2021	31,4	SPD	33,2	SPD	32,5	SPD	33,3	SPD	39,8	SPD	33,9	SPD	35,8	SPD	32,1	SPD	34,6	SPD	41,0	SPD	36,8	CDU	35,0																	

Tab. 11.5 Ergebnisvergleich der Landtagwahl 2026 mit der letzten Landtagwahl in Mainz und dem Gesamtergebnis des Landes Rheinland-Pfalz

Landtagwahl Rheinland-Pfalz	Ergebnisvergleich der Landestimmen Landtagwahl Rheinland-Pfalz							
	2026		2021		Veränder. %	Land RLP 2026		Abweichung Erg. Mainz zu RLP %
	Abs	%	Abs	%		Abs.	%	
Wahlberechtigte	148.778	100%	147.655	100%	0,0%	2.990.064	100%	0,0%
Wähler:innen	105.920	71,2%	101.698	68,9%	2,3%	2.046.542	68,4%	2,7%
Ungültige Stimmen	497	0,5%	653	0,6%	-0,1%	18.312	0,9%	-0,4%
Gültige Stimmen	105.423	99,5%	101.045	95,4%	4,1%	2.028.230	99,1%	0,4%
davon entfielen auf								
CDU	25.298	24,0%	21.749	21,5%	2,5%	627.954	31,0%	-7,0%
SPD	31.030	29,4%	34.506	34,1%	-4,7%	525.807	25,9%	3,5%
FDP	2.440	2,3%	5.463	5,4%	-3,1%	42.063	2,1%	0,2%
GRÜNE	19.535	18,5%	18.867	18,7%	-0,1%	160.073	7,9%	10,6%
Volt	2.159	2,0%	2.959	2,9%	-0,9%	22.099	1,1%	1,0%
FREIE WÄHLER	1.580	1,5%	1.936	1,9%	-0,4%	84.972	4,2%	-2,7%
ÖDP	883	0,8%	1.848	1,8%	-1,0%	9.173	0,5%	0,4%
Die Linke	11.532	10,9%	3.985	3,9%	7,0%	88.983	4,4%	6,6%
AfD	8.232	7,8%	4.492	4,4%	3,4%	394.756	19,5%	-11,7%
Sonstige	2.734	2,6%	5.240	5,2%	-2,6%	72.350	3,6%	-1,0%

Abb. 11.4 Veränderung der Ergebnisse der LTW im Vergleich zur letzten LTW in Mainz in %

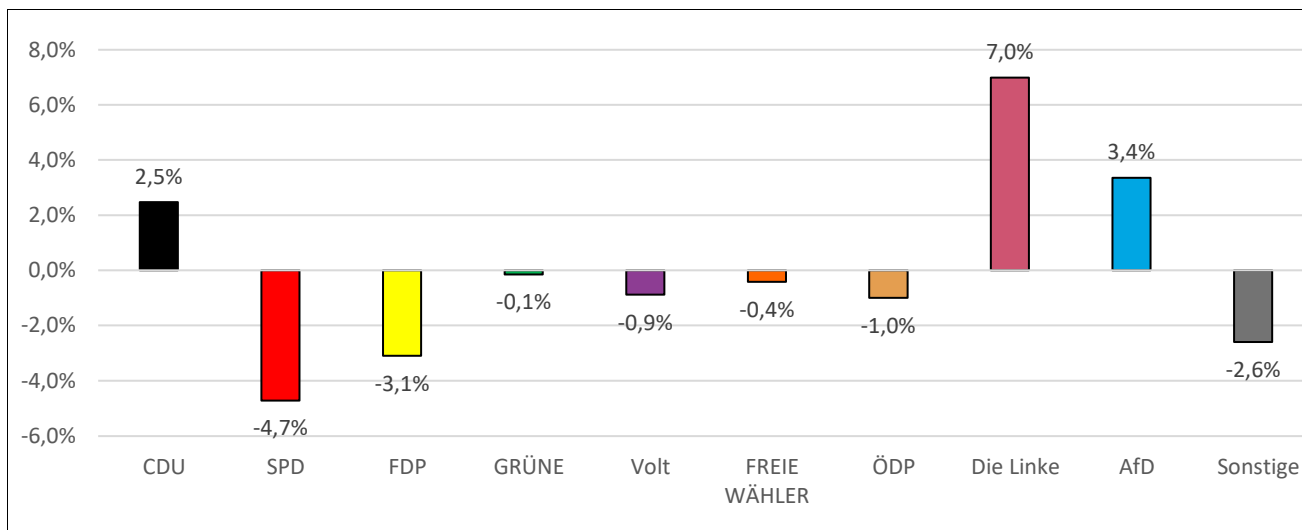
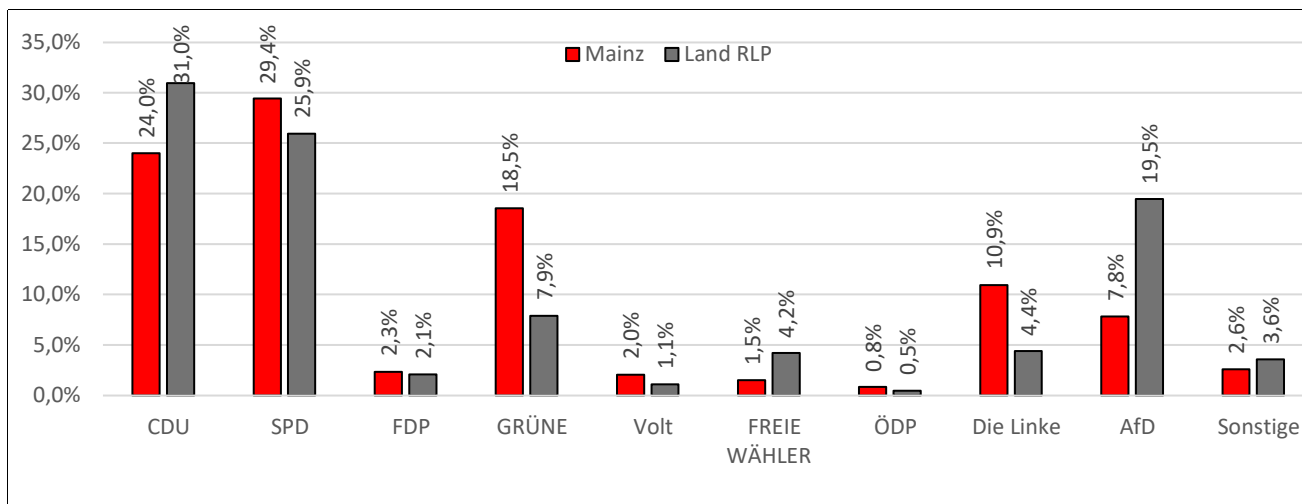


Abb. 11.5 Landtagwahlsergebnisse 2026 für Mainz und das Land RLP in %



Quelle: Stadt Mainz, 33 - Bürgeramt, Wahlbüro

Tab. 11.6 Ergebnisvergleich der Bundestagswahl 2025 mit der letzten Bundestagswahl in Mainz und dem Gesamtergebnis des Landes Rheinland-Pfalz

Bundestagswahl	Ergebnisvergleich der Zweitstimmen Bundestagswahl							
	Mainz			Veränder. %	Land RLP		Abweichung Erg. Mainz zu RLP %	
	2025	2021			2025			
Abs	%	Abs	%	Abs.	%			
Wahlberechtigte	150.429	100%	148.407	100%	0,0%	3.014.482	100%	0,0%
Wähler:innen	128.787	85,6%	119.437	80,5%	5,1%	2.500.548	83,0%	2,7%
Ungültige Stimmen	561	0,4%	707	0,5%	-0,1%	18.190	0,7%	-0,3%
Gültige Stimmen	128.226	99,6%	118.730	92,2%	7,4%	2.482.358	99,3%	0,3%
davon entfielen auf								
CDU	30.330	23,7%	22.666	19,1%	4,6%	760.623	30,6%	-7,0%
SPD	23.159	18,1%	29.835	25,1%	-7,1%	462.705	18,6%	-0,6%
FDP	6.539	5,1%	13.207	11,1%	-6,0%	114.047	4,6%	0,5%
GRÜNE	30.926	24,1%	32.527	27,4%	-3,3%	256.869	10,3%	13,8%
Volt	1.706	1,3%	1.172	1,0%	0,3%	18.846	0,8%	0,6%
FREIE WÄHLER	810	0,6%	1.751	1,5%	-0,8%	52.013	2,1%	-1,5%
ÖDP	432	0,3%	742	0,6%	-0,3%	4.139	0,2%	0,2%
Die Linke	17.858	13,9%	6.650	5,6%	8,3%	161.867	6,5%	7,4%
AfD	10.769	8,4%	5.166	4,4%	4,0%	498.695	20,1%	-11,7%
Sonstige	5.697	4,4%	5.014	4,2%	0,2%	152.554	6,1%	-1,7%

Abb. 11.6 Veränderung der Ergebnisse der BTW im Vergleich zur letzten BTW in Mainz in %

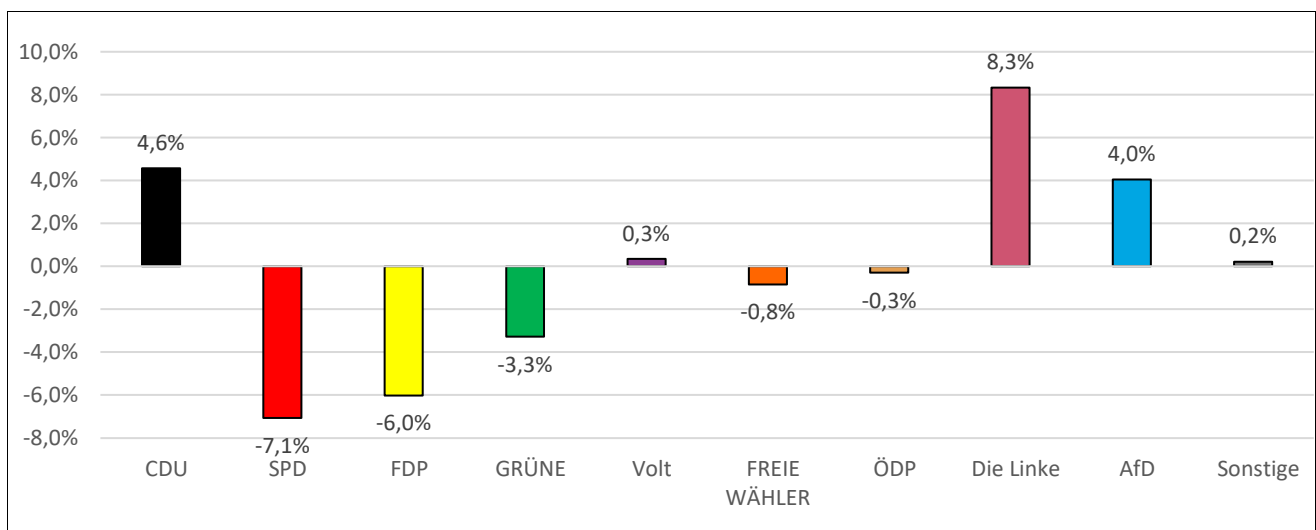
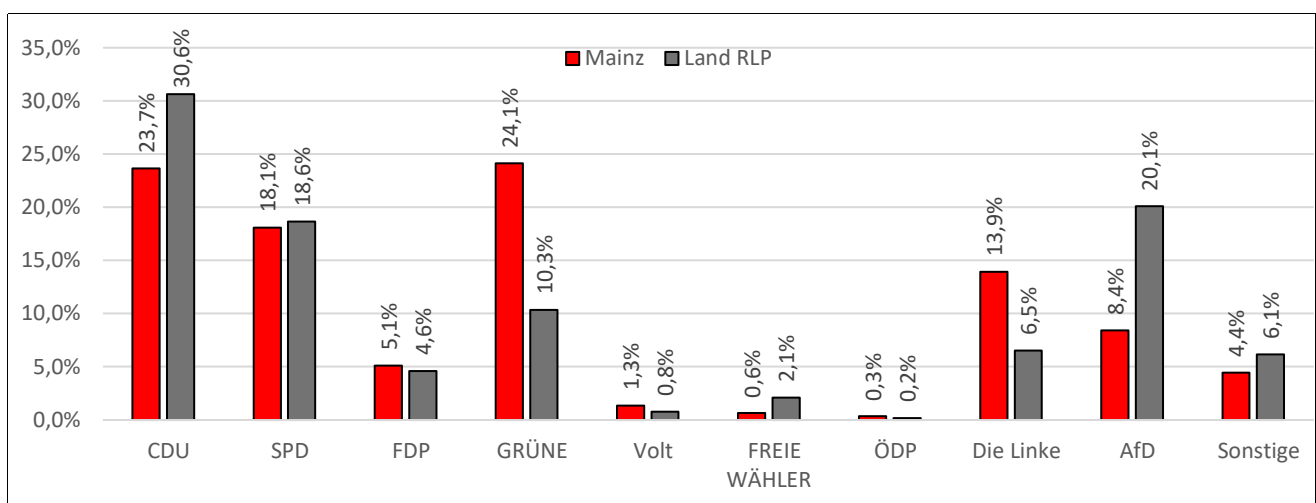


Abb. 11.7 Bundestagswahlergebnisse 2025 für Mainz und das Land RLP in %



Quelle: Stadt Mainz, 33 - Bürgeramt, Wahlbüro

Tab. 11.7 Ergebnisvergleich der Europawahl 2024 mit der letzten Europawahl in Mainz und dem Gesamtergebnis des Landes Rheinland-Pfalz

Europawahl	Ergebnisvergleich Europawahl							
	2024		Mainz 2019		Veränder. %	Land RLP 2024		Abweichung Erg. Mainz zu RLP %
	Abs	%	Abs	%		Abs.	%	
Wahlberechtigte	152.815	100%	150.251	100%	0,0%	3.087.651	100%	0,0%
Wähler:innen	105.584	69,1%	102.415	68,2%	0,9%	2.054.530	66,5%	2,6%
Ungültige Stimmen	731	0,7%	898	0,9%	-0,2%	24.993	1,2%	-0,5%
Gültige Stimmen	104.853	99,3%	101.517	96,1%	3,2%	2.029.537	98,8%	0,5%
davon entfielen auf								
CDU	23.026	22,0%	23.371	23,0%	-1,1%	622.889	30,7%	-8,7%
SPD	17.088	16,3%	18.047	17,8%	-1,5%	354.946	17,5%	-1,2%
FDP	7.274	6,9%	5.429	5,3%	1,6%	119.797	5,9%	1,0%
GRÜNE	22.638	21,6%	29.557	29,1%	-7,5%	188.033	9,3%	12,3%
Volt	7.691	7,3%	1.924	1,9%	5,4%	43.998	2,2%	5,2%
FREIE WÄHLER	1.942	1,9%	1.061	1,0%	0,8%	105.010	5,2%	-3,3%
ÖDP	1.651	1,6%	2.019	2,0%	-0,4%	10.568	0,5%	1,1%
Die Linke	4.988	4,8%	4.528	4,5%	0,3%	35.432	1,7%	3,0%
AfD	6.521	6,2%	5.966	5,9%	0,3%	297.680	14,7%	-8,4%
Sonstige	12.034	11,5%	9.615	9,5%	2,0%	251.184	12,4%	-0,9%

Abb. 11.8 Veränderung der Ergebnisse der EW im Vergleich zur letzten EW in Mainz in %

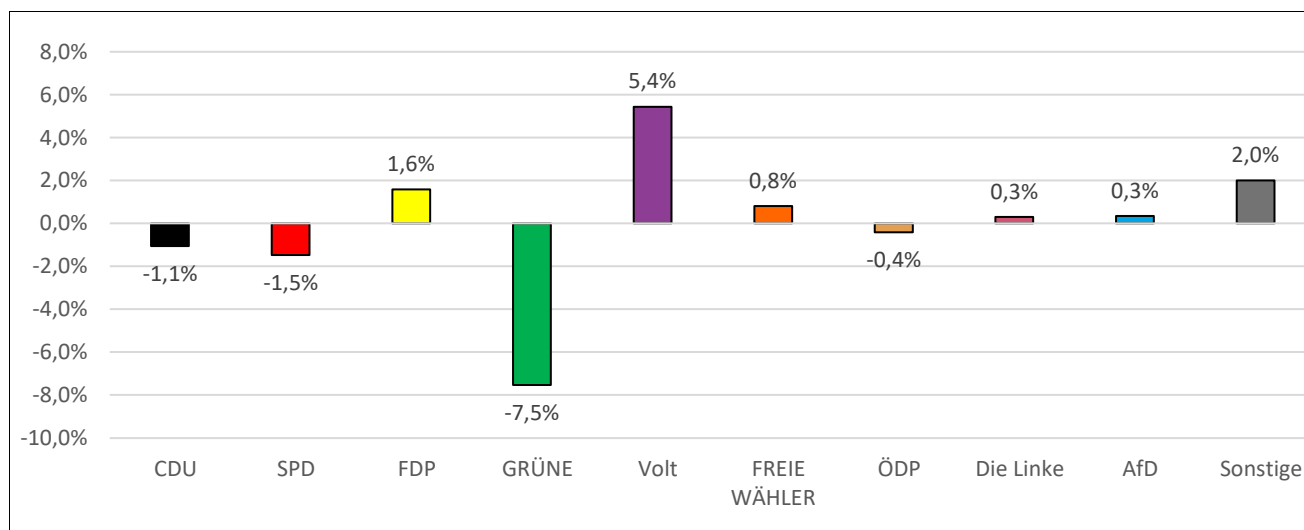
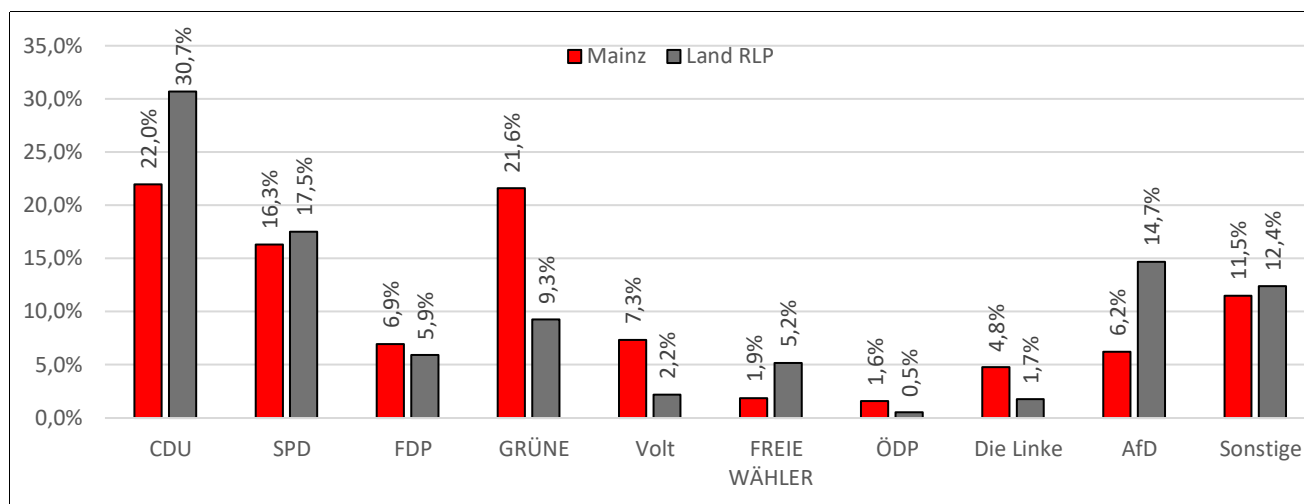


Abb. 11.9 Europawahlergebnisse 2024 für Mainz und das Land RLP in %



Quelle: Stadt Mainz, 33 - Bürgeramt, Wahlbüro